

基準点座標一覧表

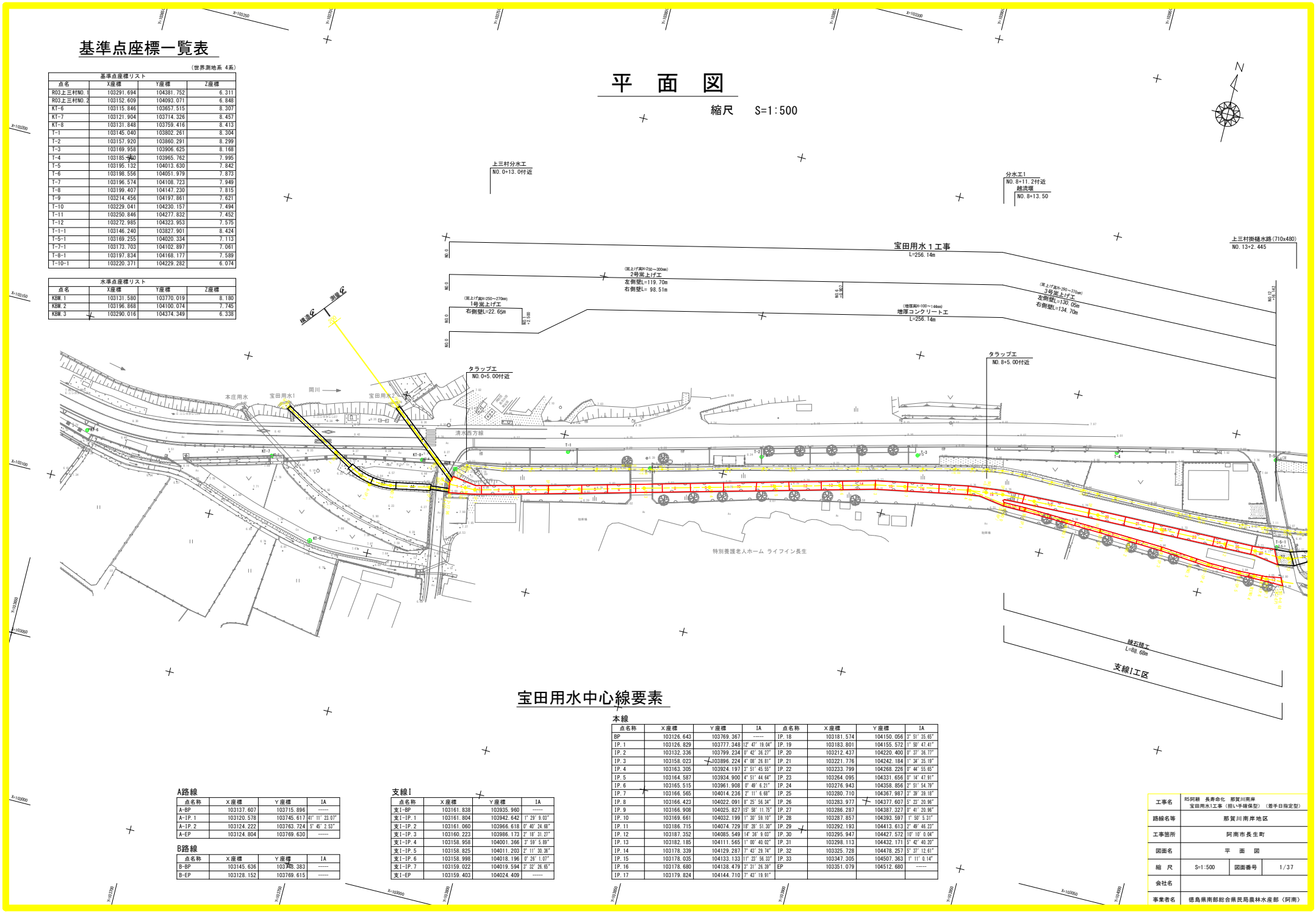
(世界測地系 4系)

点名	X座標	Y座標	Z座標
RO3上三村NO. 1	103291.694	104381.752	6.311
RO3上三村NO. 2	103152.609	104093.071	6.848
KT-6	103175.846	103957.919	8.307
KT-7	103131.904	103714.326	8.453
KT-8	103131.848	103759.416	8.413
T-1	103145.040	103802.261	8.304
T-2	103157.920	103860.291	8.299
T-3	103169.958	103906.625	8.168
T-4	103155.940	103965.762	7.995
T-5	103195.132	104013.530	7.842
T-6	103198.556	104051.979	7.873
T-7	103196.574	104108.723	7.940
T-8	103199.407	104147.230	7.815
T-9	103214.456	104197.861	7.621
T-10	103229.041	104230.157	7.494
T-11	103250.946	104277.532	7.452
T-12	103272.985	104323.953	7.575
T-1-1	103146.240	103827.901	8.424
T-5-1	103169.255	104020.334	7.113
T-7-1	103173.703	104102.897	7.061
T-8-1	103197.834	104168.177	7.589
T-10-1	103220.371	104229.282	6.074

点名	X座標	Y座標	Z座標
KBM. 1	103131.580	103770.019	8.180
KBM. 2	103196.888	104100.074	7.745
KBM. 3	103290.016	104374.349	6.338

平面図

縮尺 S=1:500



宝田用水中心線要素

本線

点名	X座標	Y座標	JA	点名	X座標	Y座標	JA
BP	103126.643	103769.367	---	IP. 18	103181.574	104150.056	2° 51' 25.65"
IP. 1	103126.829	103777.348	12° 42' 19.94"	IP. 19	103183.801	104155.572	1° 50' 41.41"
IP. 2	103132.336	103799.234	0° 42' 36.37"	IP. 20	103212.437	104220.400	0° 37' 36.77"
IP. 3	103158.023	103896.224	4° 08' 26.81"	IP. 21	103221.776	104242.184	1° 34' 35.19"
IP. 4	103163.306	103924.197	3° 51' 45.95"	IP. 22	103233.799	104268.226	0° 44' 55.65"
IP. 5	103164.587	103934.900	4° 51' 44.64"	IP. 23	103264.095	104331.656	0° 14' 47.91"
IP. 6	103165.515	103961.900	4° 40' 42.11"	IP. 24	103276.943	104359.856	0° 51' 54.79"
IP. 7	103166.565	104014.236	2° 11' 6.68"	IP. 25	103280.710	104367.887	3° 30' 58.18"
IP. 8	103166.423	104022.091	0° 25' 56.94"	IP. 26	103283.977	104377.607	5° 22' 20.96"
IP. 9	103166.908	104025.827	15° 58' 11.75"	IP. 27	103286.287	104387.327	0° 41' 20.96"
IP. 10	103169.661	104032.199	11° 30' 59.10"	IP. 28	103287.857	104393.597	1° 50' 5.31"
IP. 11	103186.715	104074.729	11° 28' 51.30"	IP. 29	103292.193	104413.612	2° 40' 48.22"
IP. 12	103181.352	104085.549	14° 39' 1.80"	IP. 30	103295.947	104427.572	10° 10' 0.04"
IP. 13	103182.185	104111.565	1° 00' 40.92"	IP. 31	103298.113	104432.171	5° 42' 40.20"
IP. 14	103178.339	104129.287	7° 43' 26.74"	IP. 32	103325.728	104478.257	5° 37' 12.61"
IP. 15	103178.035	104133.133	11° 29' 56.33"	IP. 33	103347.305	104507.363	1° 11' 0.14"
IP. 16	103178.680	104138.479	3° 31' 26.39"	EP	103351.079	104512.680	---
IP. 17	103179.824	104144.710	7° 43' 19.91"				

支線1

点名	X座標	Y座標	JA
支I-BP	103161.838	103935.960	---
支I-IP. 1	103161.804	103942.642	1° 29' 9.03"
支I-IP. 2	103161.980	103966.618	0° 40' 26.88"
支I-IP. 3	103160.223	103986.173	2° 10' 31.27"
支I-IP. 4	103158.858	104001.366	3° 59' 5.89"
支I-IP. 5	103158.825	104011.203	2° 11' 30.36"
支I-IP. 6	103158.998	104018.196	0° 20' 1.07"
支I-IP. 7	103159.022	104019.594	3° 32' 26.65"
支I-EP	103159.403	104024.409	---

A路線

点名	X座標	Y座標	JA
A-BP	103137.607	103715.896	---
A-IP. 1	103120.578	103745.617	41° 11' 23.07"
A-IP. 2	103124.222	103763.724	5° 45' 2.53"
A-EP	103124.804	103769.630	---

B路線

点名	X座標	Y座標	JA
B-BP	103145.636	103768.383	---
B-EP	103128.152	103769.615	---

工事名	那賀川 長寿池化 那賀川南岸 宝田用水1工事 (掘削手掘保土) (着床目指定型)
路線名等	那賀川南岸地区
工事箇所	阿南市長生町
図面名	平面図
縮尺	S=1:500 図面番号 1/37
会社名	
事業者名	徳島県南総合振興局農林水産部 (阿南)

縦断図

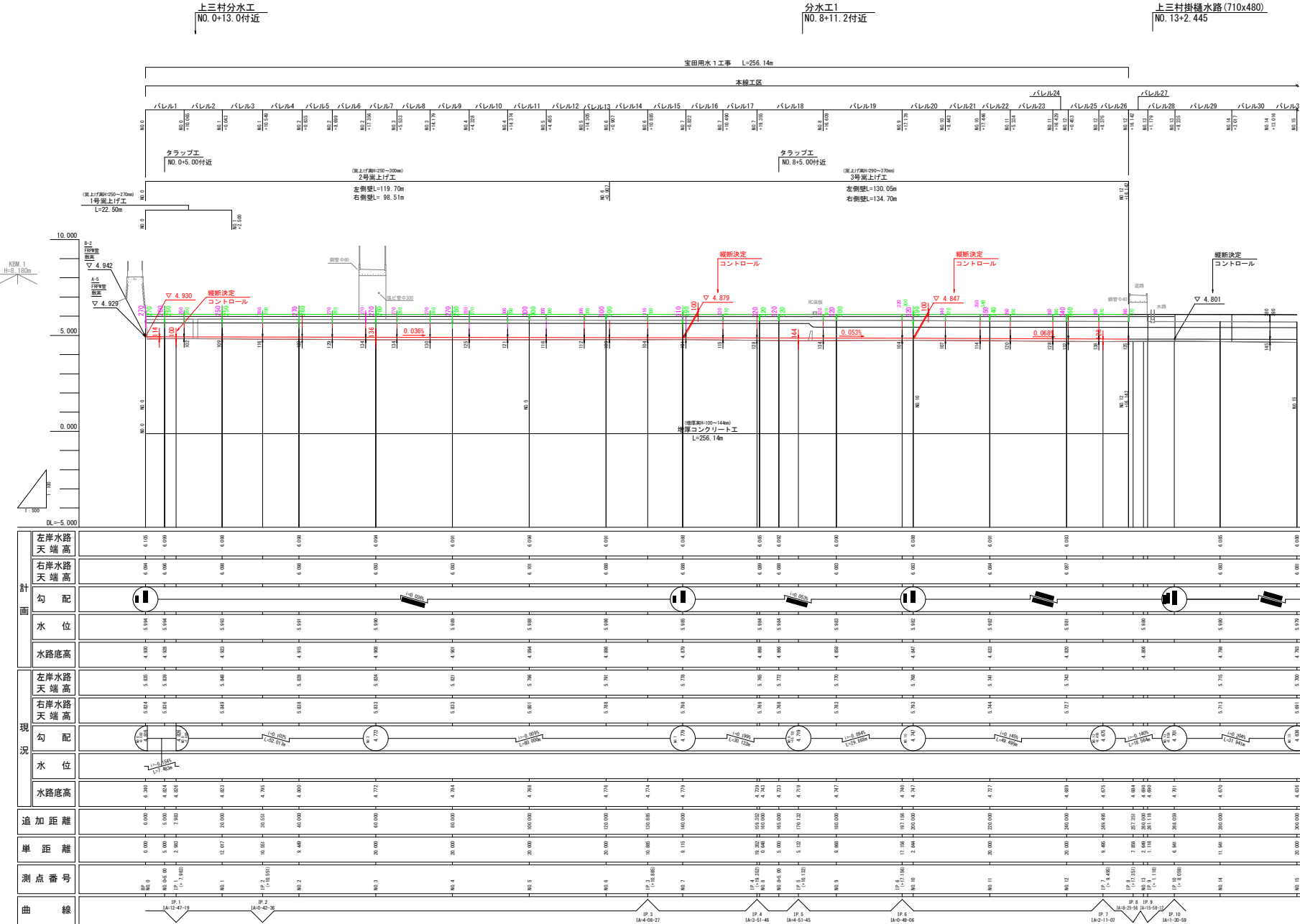
縮尺 縦:1:500
横:1:100

越流堰
NO. 8+13.50

分水工
NO. 8+11.2付近

上三村掛樋水路(710x480)
NO. 13+2.445

室田用水1工事 L=256.14m



凡例

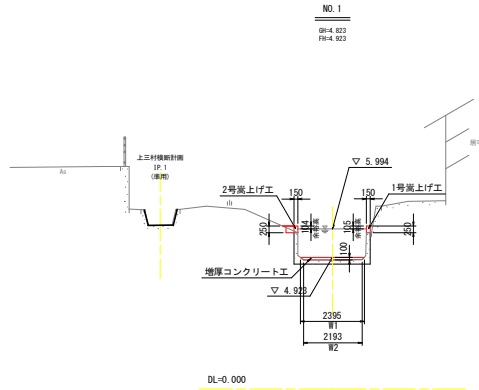
水路底高	—
左岸天端高	—
右岸天端高	—
地盤高	—
配管等	—
左岸嵩上げ高	○
右岸嵩上げ高	○

※ L:中心線延長で記入

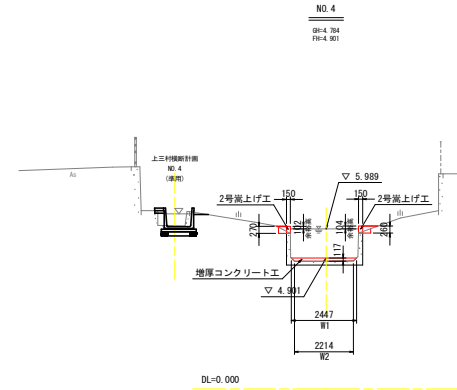
計 画	左岸水路天端高	6.100	6.099	6.098	6.097	6.096	6.095	6.094	6.093	6.092	6.091	6.090	6.089	6.088	6.087	6.086	6.085	6.084	6.083	6.082	6.081	6.080	6.079	6.078	6.077	6.076	6.075	6.074	6.073	6.072	6.071	6.070	6.069	6.068	6.067	6.066	6.065	6.064	6.063	6.062	6.061	6.060	6.059	6.058	6.057	6.056	6.055	6.054	6.053	6.052	6.051	6.050	6.049	6.048	6.047	6.046	6.045	6.044	6.043	6.042	6.041	6.040	6.039	6.038	6.037	6.036	6.035	6.034	6.033	6.032	6.031	6.030	6.029	6.028	6.027	6.026	6.025	6.024	6.023	6.022	6.021	6.020	6.019	6.018	6.017	6.016	6.015	6.014	6.013	6.012	6.011	6.010	6.009	6.008	6.007	6.006	6.005	6.004	6.003	6.002	6.001	6.000	5.999	5.998	5.997	5.996	5.995	5.994	5.993	5.992	5.991	5.990	5.989	5.988	5.987	5.986	5.985	5.984	5.983	5.982	5.981	5.980	5.979	5.978	5.977	5.976	5.975	5.974	5.973	5.972	5.971	5.970	5.969	5.968	5.967	5.966	5.965	5.964	5.963	5.962	5.961	5.960	5.959	5.958	5.957	5.956	5.955	5.954	5.953	5.952	5.951	5.950	5.949	5.948	5.947	5.946	5.945	5.944	5.943	5.942	5.941	5.940	5.939	5.938	5.937	5.936	5.935	5.934	5.933	5.932	5.931	5.930	5.929	5.928	5.927	5.926	5.925	5.924	5.923	5.922	5.921	5.920	5.919	5.918	5.917	5.916	5.915	5.914	5.913	5.912	5.911	5.910	5.909	5.908	5.907	5.906	5.905	5.904	5.903	5.902	5.901	5.900	5.899	5.898	5.897	5.896	5.895	5.894	5.893	5.892	5.891	5.890	5.889	5.888	5.887	5.886	5.885	5.884	5.883	5.882	5.881	5.880	5.879	5.878	5.877	5.876	5.875	5.874	5.873	5.872	5.871	5.870	5.869	5.868	5.867	5.866	5.865	5.864	5.863	5.862	5.861	5.860	5.859	5.858	5.857	5.856	5.855	5.854	5.853	5.852	5.851	5.850	5.849	5.848	5.847	5.846	5.845	5.844	5.843	5.842	5.841	5.840	5.839	5.838	5.837	5.836	5.835	5.834	5.833	5.832	5.831	5.830	5.829	5.828	5.827	5.826	5.825	5.824	5.823	5.822	5.821	5.820	5.819	5.818	5.817	5.816	5.815	5.814	5.813	5.812	5.811	5.810	5.809	5.808	5.807	5.806	5.805	5.804	5.803	5.802	5.801	5.800	5.799	5.798	5.797	5.796	5.795	5.794	5.793	5.792	5.791	5.790	5.789	5.788	5.787	5.786	5.785	5.784	5.783	5.782	5.781	5.780	5.779	5.778	5.777	5.776	5.775	5.774	5.773	5.772	5.771	5.770	5.769	5.768	5.767	5.766	5.765	5.764	5.763	5.762	5.761	5.760	5.759	5.758	5.757	5.756	5.755	5.754	5.753	5.752	5.751	5.750	5.749	5.748	5.747	5.746	5.745	5.744	5.743	5.742	5.741	5.740	5.739	5.738	5.737	5.736	5.735	5.734	5.733	5.732	5.731	5.730	5.729	5.728	5.727	5.726	5.725	5.724	5.723	5.722	5.721	5.720	5.719	5.718	5.717	5.716	5.715	5.714	5.713	5.712	5.711	5.710	5.709	5.708	5.707	5.706	5.705	5.704	5.703	5.702	5.701	5.700	5.699	5.698	5.697	5.696	5.695	5.694	5.693	5.692	5.691	5.690	5.689	5.688	5.687	5.686	5.685	5.684	5.683	5.682	5.681	5.680	5.679	5.678	5.677	5.676	5.675	5.674	5.673	5.672	5.671	5.670	5.669	5.668	5.667	5.666	5.665	5.664	5.663	5.662	5.661	5.660	5.659	5.658	5.657	5.656	5.655	5.654	5.653	5.652	5.651	5.650	5.649	5.648	5.647	5.646	5.645	5.644	5.643	5.642	5.641	5.640	5.639	5.638	5.637	5.636	5.635	5.634	5.633	5.632	5.631	5.630	5.629	5.628	5.627	5.626	5.625	5.624	5.623	5.622	5.621	5.620	5.619	5.618	5.617	5.616	5.615	5.614	5.613	5.612	5.611	5.610	5.609	5.608	5.607	5.606	5.605	5.604	5.603	5.602	5.601	5.600	5.599	5.598	5.597	5.596	5.595	5.594	5.593	5.592	5.591	5.590	5.589	5.588	5.587	5.586	5.585	5.584	5.583	5.582	5.581	5.580	5.579	5.578	5.577	5.576	5.575	5.574	5.573	5.572	5.571	5.570	5.569	5.568	5.567	5.566	5.565	5.564	5.563	5.562	5.561	5.560	5.559	5.558	5.557	5.556	5.555	5.554	5.553	5.552	5.551	5.550	5.549	5.548	5.547	5.546	5.545	5.544	5.543	5.542	5.541	5.540	5.539	5.538	5.537	5.536	5.535	5.534	5.533	5.532	5.531	5.530	5.529	5.528	5.527	5.526	5.525	5.524	5.523	5.522	5.521	5.520	5.519	5.518	5.517	5.516	5.515	5.514	5.513	5.512	5.511	5.510	5.509	5.508	5.507	5.506	5.505	5.504	5.503	5.502	5.501	5.500	5.499	5.498	5.497	5.496	5.495	5.494	5.493	5.492	5.491	5.490	5.489	5.488	5.487	5.486	5.485	5.484	5.483	5.482	5.481	5.480	5.479	5.478	5.477	5.476	5.475	5.474	5.473	5.472	5.471	5.470	5.469	5.468	5.467	5.466	5.465	5.464	5.463	5.462	5.461	5.460	5.459	5.458	5.457	5.456	5.455	5.454	5.453	5.452	5.451	5.450	5.449	5.448	5.447	5.446	5.445	5.444	5.443	5.442	5.441	5.440	5.439	5.438	5.437	5.436	5.435	5.434	5.433	5.432	5.431	5.430	5.429	5.428	5.427	5.426	5.425	5.424	5.423	5.422	5.421	5.420	5.419	5.418	5.417	5.416	5.415	5.414	5.413	5.412	5.411	5.410	5.409	5.408	5.407	5.406	5.405	5.404	5.403	5.402	5.401	5.400	5.399	5.398	5.397	5.396	5.395	5.394	5.393	5.392	5.391	5.390	5.389	5.388	5.387	5.386	5.385	5.384	5.383	5.382	5.381	5.380	5.379	5.378	5.377	5.376	5.375	5.374	5.373	5.372	5.371	5.370	5.369	5.368	5.367	5.366	5.365	5.364	5.363	5.362	5.361	5.360	5.359	5.358	5.357	5.356	5.355	5.354	5.353	5.352	5.351	5.350	5.349	5.348	5.347	5.346	5.345	5.344	5.343	5.342	5.341	5.340	5.339	5.338	5.337	5.336	5.335	5.334	5.333	5.332	5.331	5.330	5.329	5.328	5.327	5.326	5.325	5.324	5.323	5.322	5.321	5.320	5.319	5.318	5.317	5.316	5.315	5.314	5.313	5.312	5.311	5.310	5.309	5.308	5.307	5.306	5.305	5.304	5.303	5.302	5.301	5.300	5.299	5.298	5.297	5.296	5.295	5.294	5.293	5.292	5.291	5.290	5.289	5.288	5.287	5.286	5.285	5.284	5.283	5.282	5.281	5.280	5.279	5.278	5.277	5.276	5.275	5.274	5.273	5.272	5.271	5.270	5.269	5.268	5.267	5.266	5.265	5.264	5.263	5.262	5.261	5.260	5.259	5.258	5.257	5.256	5.255	5.254	5.253	5.252	5.251	5.250	5.249	5.248	5.247	5.246	5.245	5.244	5.243	5.242	5.241	5.240	5.239	5.238	5.237	5.236	5.235	5.234	5.233	5.232	5.231	5.230	5.229	5.228	5.227	5.226	5.225	5.224	5.223	5.222	5.221	5.220	5.219	5.218	5.217	5.216	5.215	5.214	5.213	5.212	5.211	5.210	5.209	5.208	5.207	5.206	5.205	5.204	5.203	5.202	5.201	5.200	5.199	5.198	5.197	5.196	5.195	5.194	5.193	5.192	5.191	5.190	5.189	5.188	5.187	5.186	5.185	5.184	5.183	5.182	5.181	5.180	5.179	5.178	5.177	5.176	5.175	5.174	5.173	5.172	5.171	5.170	5.169	5.168	5.167	5.166	5.165	5.164	5.163	5.162	5.161	5.160	5.159	5.158	5.157	5.156	5.155	5.154	5.153	5.152	5.151	5.150	5.149	5.148	5.147	5.146	5.145	5.144	5.143	5.142	5.141	5.140	5.139	5.138	5.137	5.136	5.135	5.134	5.133	5.132	5.131	5.130	5.129	5.128	5.127	5.126	5.125	5.124	5.123	5.122	5.121	5.120	5.119	5.118	5.117	5.116	5.115	5.114	5.113	5.112	5.111	5.110	5.109	5.108	5.107	5.106	5.105	5.104	5.103	5.102	5.101	5.100	5.099	5.098	5.097	5.096	5.095	5.094	5.093	5.092	5.091	5.090	5.089	5.088	5.087	5.086	5.085	5.084	5.083	5.082	5.081	5.080	5.079	5.078	5.077	5.076	5.075	5.074	5.073	5.072	5.071	5.070	5.069	5.068	5.067	5.066	5.065	5.064	5.063	5.062	5.061	5.060	5.059	5.058	5.057	5.056	5.055	5.054	5.053	5.052	5.051	5.050	5.049	5.048	5.047	5.046	5.045	5.044	5.043	5.042	5.041	5.040	5.039	5.038	5.037	5.036	5.035	5.034	5.033	5.032	5.031	5.030	5.029	5.028	5.027	5.026	5.025	5.024	5.023	5.022	5.021	5.020	5.019	5.018	5.017	5.016	5.015	5.014	5.013	5.012	5.011	5.010	5.009	5.008	5.007	5.006	5.005	5.004	5.003	5.002	5.001	5.000	4.999	4.998	4.997	4.996	4.995	4.994	4.993	4.992	4.991	4.990	4.989	4.988	4.987	4.986	4.985	4.984	4.983	4.982	4.981	4.980	4.979	4.978	4.977	4.976	4.975	4.974	4.973	4.972	4.971	4.970	4.969	4.968	4.967	4.966	4.965	4.964	4.963	4.962	4.961	4.960	4.959	4.958	4.957	4.956	4.955	4.954	4.953	4.952	4.951	
--------	---------	-------	-------	-------	-------	-------	-------	-------	-------	-------	-------	-------	-------	-------	-------	-------	-------	-------	-------	-------	-------	-------	-------	-------	-------	-------	-------	-------	-------	-------	-------	-------	-------	-------	-------	-------	-------	-------	-------	-------	-------	-------	-------	-------	-------	-------	-------	-------	-------	-------	-------	-------	-------	-------	-------	-------	-------	-------	-------	-------	-------	-------	-------	-------	-------	-------	-------	-------	-------	-------	-------	-------	-------	-------	-------	-------	-------	-------	-------	-------	-------	-------	-------	-------	-------	-------	-------	-------	-------	-------	-------	-------	-------	-------	-------	-------	-------	-------	-------	-------	-------	-------	-------	-------	-------	-------	-------	-------	-------	-------	-------	-------	-------	-------	-------	-------	-------	-------	-------	-------	-------	-------	-------	-------	-------	-------	-------	-------	-------	-------	-------	-------	-------	-------	-------	-------	-------	-------	-------	-------	-------	-------	-------	-------	-------	-------	-------	-------	-------	-------	-------	-------	-------	-------	-------	-------	-------	-------	-------	-------	-------	-------	-------	-------	-------	-------	-------	-------	-------	-------	-------	-------	-------	-------	-------	-------	-------	-------	-------	-------	-------	-------	-------	-------	-------	-------	-------	-------	-------	-------	-------	-------	-------	-------	-------	-------	-------	-------	-------	-------	-------	-------	-------	-------	-------	-------	-------	-------	-------	-------	-------	-------	-------	-------	-------	-------	-------	-------	-------	-------	-------	-------	-------	-------	-------	-------	-------	-------	-------	-------	-------	-------	-------	-------	-------	-------	-------	-------	-------	-------	-------	-------	-------	-------	-------	-------	-------	-------	-------	-------	-------	-------	-------	-------	-------	-------	-------	-------	-------	-------	-------	-------	-------	-------	-------	-------	-------	-------	-------	-------	-------	-------	-------	-------	-------	-------	-------	-------	-------	-------	-------	-------	-------	-------	-------	-------	-------	-------	-------	-------	-------	-------	-------	-------	-------	-------	-------	-------	-------	-------	-------	-------	-------	-------	-------	-------	-------	-------	-------	-------	-------	-------	-------	-------	-------	-------	-------	-------	-------	-------	-------	-------	-------	-------	-------	-------	-------	-------	-------	-------	-------	-------	-------	-------	-------	-------	-------	-------	-------	-------	-------	-------	-------	-------	-------	-------	-------	-------	-------	-------	-------	-------	-------	-------	-------	-------	-------	-------	-------	-------	-------	-------	-------	-------	-------	-------	-------	-------	-------	-------	-------	-------	-------	-------	-------	-------	-------	-------	-------	-------	-------	-------	-------	-------	-------	-------	-------	-------	-------	-------	-------	-------	-------	-------	-------	-------	-------	-------	-------	-------	-------	-------	-------	-------	-------	-------	-------	-------	-------	-------	-------	-------	-------	-------	-------	-------	-------	-------	-------	-------	-------	-------	-------	-------	-------	-------	-------	-------	-------	-------	-------	-------	-------	-------	-------	-------	-------	-------	-------	-------	-------	-------	-------	-------	-------	-------	-------	-------	-------	-------	-------	-------	-------	-------	-------	-------	-------	-------	-------	-------	-------	-------	-------	-------	-------	-------	-------	-------	-------	-------	-------	-------	-------	-------	-------	-------	-------	-------	-------	-------	-------	-------	-------	-------	-------	-------	-------	-------	-------	-------	-------	-------	-------	-------	-------	-------	-------	-------	-------	-------	-------	-------	-------	-------	-------	-------	-------	-------	-------	-------	-------	-------	-------	-------	-------	-------	-------	-------	-------	-------	-------	-------	-------	-------	-------	-------	-------	-------	-------	-------	-------	-------	-------	-------	-------	-------	-------	-------	-------	-------	-------	-------	-------	-------	-------	-------	-------	-------	-------	-------	-------	-------	-------	-------	-------	-------	-------	-------	-------	-------	-------	-------	-------	-------	-------	-------	-------	-------	-------	-------	-------	-------	-------	-------	-------	-------	-------	-------	-------	-------	-------	-------	-------	-------	-------	-------	-------	-------	-------	-------	-------	-------	-------	-------	-------	-------	-------	-------	-------	-------	-------	-------	-------	-------	-------	-------	-------	-------	-------	-------	-------	-------	-------	-------	-------	-------	-------	-------	-------	-------	-------	-------	-------	-------	-------	-------	-------	-------	-------	-------	-------	-------	-------	-------	-------	-------	-------	-------	-------	-------	-------	-------	-------	-------	-------	-------	-------	-------	-------	-------	-------	-------	-------	-------	-------	-------	-------	-------	-------	-------	-------	-------	-------	-------	-------	-------	-------	-------	-------	-------	-------	-------	-------	-------	-------	-------	-------	-------	-------	-------	-------	-------	-------	-------	-------	-------	-------	-------	-------	-------	-------	-------	-------	-------	-------	-------	-------	-------	-------	-------	-------	-------	-------	-------	-------	-------	-------	-------	-------	-------	-------	-------	-------	-------	-------	-------	-------	-------	-------	-------	-------	-------	-------	-------	-------	-------	-------	-------	-------	-------	-------	-------	-------	-------	-------	-------	-------	-------	-------	-------	-------	-------	-------	-------	-------	-------	-------	-------	-------	-------	-------	-------	-------	-------	-------	-------	-------	-------	-------	-------	-------	-------	-------	-------	-------	-------	-------	-------	-------	-------	-------	-------	-------	-------	-------	-------	-------	-------	-------	-------	-------	-------	-------	-------	-------	-------	-------	-------	-------	-------	-------	-------	-------	-------	-------	-------	-------	-------	-------	-------	-------	-------	-------	-------	-------	-------	-------	-------	-------	-------	-------	-------	-------	-------	-------	-------	-------	-------	-------	-------	-------	-------	-------	-------	-------	-------	-------	-------	-------	-------	-------	-------	-------	-------	-------	-------	-------	-------	-------	-------	-------	-------	-------	-------	-------	-------	-------	-------	-------	-------	-------	-------	-------	-------	-------	-------	-------	-------	-------	-------	-------	-------	-------	-------	-------	-------	-------	-------	-------	-------	-------	-------	-------	-------	-------	-------	-------	-------	-------	-------	-------	-------	-------	-------	-------	-------	-------	-------	-------	-------	-------	-------	-------	-------	-------	-------	-------	-------	-------	-------	-------	-------	-------	-------	-------	-------	-------	-------	-------	-------	-------	-------	-------	-------	-------	-------	-------	-------	-------	-------	-------	-------	-------	-------	-------	-------	-------	-------	-------	-------	-------	-------	-------	-------	-------	-------	-------	-------	-------	-------	-------	-------	-------	-------	-------	-------	-------	-------	-------	-------	-------	-------	-------	-------	-------	-------	-------	-------	-------	-------	-------	-------	-------	-------	-------	-------	-------	-------	-------	-------	-------	-------	-------	-------	-------	-------	-------	-------	-------	-------	-------	-------	-------	-------	-------	-------	-------	-------	-------	-------	-------	-------	-------	-------	-------	-------	-------	-------	-------	-------	-------	-------	-------	-------	-------	-------	-------	-------	-------	-------	-------	-------	-------	-------	-------	-------	-------	-------	-------	-------	-------	-------	-------	-------	-------	-------	-------	-------	-------	-------	-------	-------	-------	-------	-------	-------	-------	-------	-------	-------	-------	-------	-------	-------	-------	-------	-------	-------	-------	-------	-------	-------	-------	-------	-------	-------	-------	-------	-------	-------	-------	-------	-------	-------	-------	-------	-------	-------	-------	-------	-------	-------	-------	-------	-------	-------	-------	-------	-------	-------	-------	-------	-------	-------	-------	-------	-------	-------	-------	-------	-------	-------	-------	-------	-------	-------	-------	-------	-------	-------	-------	-------	-------	-------	-------	-------	-------	-------	-------	-------	-------	-------	-------	-------	-------	-------	-------	-------	-------	-------	-------	-------	-------	-------	-------	-------	-------	-------	-------	-------	-------	-------	-------	-------	-------	-------	-------	-------	-------	-------	-------	-------	-------	-------	-------	-------	-------	-------	-------	-------	-------	--

本線 横断面図(1)

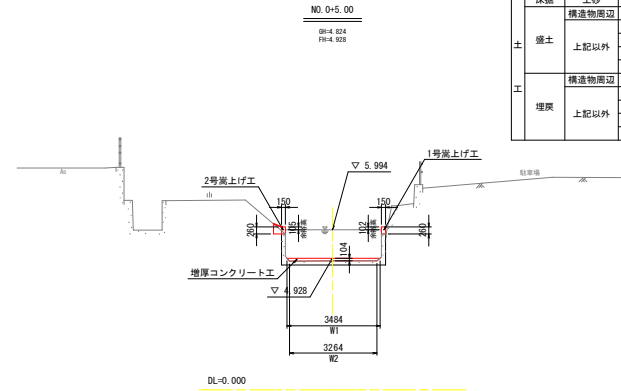
S=1:100



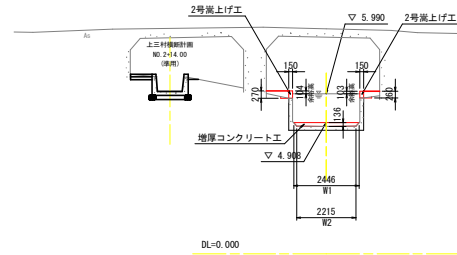
名称		数量
土	床掘	土砂 0.1
	構造物周辺	0.5m 0.1
	盛土	4.0m ² ≤B ----- 2.5m ² ≤B<4.0m ----- 1.0m ² ≤B<2.5m ----- B<1.0m -----
工	構造物周辺	0.5m 0.1
	埋戻	4.0m ² ≤B ----- 2.5m ² ≤B<4.0m ----- 1.0m ² ≤B<2.5m ----- B<1.0m -----



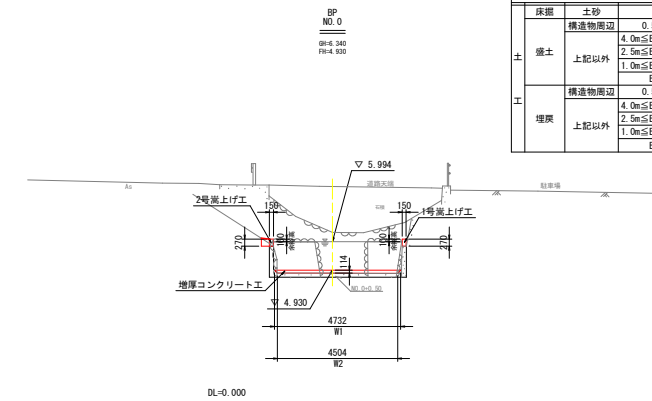
名称		数量
土	床掘	土砂 0.1
	構造物周辺	0.5m 0.1
	盛土	4.0m ² ≤B ----- 2.5m ² ≤B<4.0m ----- 1.0m ² ≤B<2.5m ----- B<1.0m -----
工	構造物周辺	0.5m 0.1
	埋戻	4.0m ² ≤B ----- 2.5m ² ≤B<4.0m ----- 1.0m ² ≤B<2.5m ----- B<1.0m -----



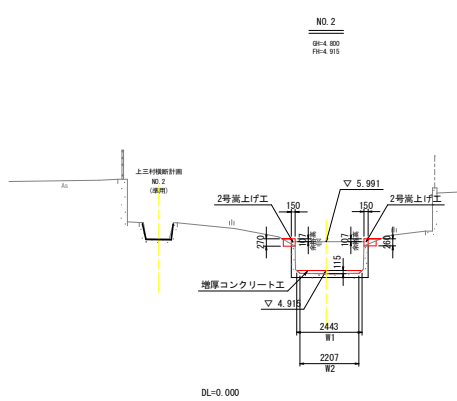
名称		数量
土	床掘	土砂 0.1
	構造物周辺	0.5m 0.1
	盛土	4.0m ² ≤B ----- 2.5m ² ≤B<4.0m ----- 1.0m ² ≤B<2.5m ----- B<1.0m -----
工	構造物周辺	0.5m 0.1
	埋戻	4.0m ² ≤B ----- 2.5m ² ≤B<4.0m ----- 1.0m ² ≤B<2.5m ----- B<1.0m -----



名称		数量
土	床掘	土砂 0.1
	構造物周辺	0.5m 0.2
	盛土	4.0m ² ≤B ----- 2.5m ² ≤B<4.0m ----- 1.0m ² ≤B<2.5m ----- B<1.0m 0.1
工	構造物周辺	0.5m 0.1
	埋戻	4.0m ² ≤B ----- 2.5m ² ≤B<4.0m ----- 1.0m ² ≤B<2.5m ----- B<1.0m -----



名称		数量
土	床掘	土砂 0.1
	構造物周辺	0.5m 0.1
	盛土	4.0m ² ≤B ----- 2.5m ² ≤B<4.0m ----- 1.0m ² ≤B<2.5m ----- B<1.0m -----
工	構造物周辺	0.5m 0.1
	埋戻	4.0m ² ≤B ----- 2.5m ² ≤B<4.0m ----- 1.0m ² ≤B<2.5m ----- B<1.0m -----

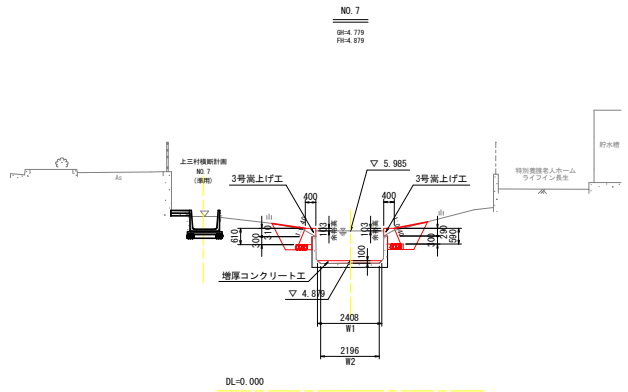


名称		数量
土	床掘	土砂 0.1
	構造物周辺	0.5m 0.1
	盛土	4.0m ² ≤B ----- 2.5m ² ≤B<4.0m ----- 1.0m ² ≤B<2.5m ----- B<1.0m -----
工	構造物周辺	0.5m 0.1
	埋戻	4.0m ² ≤B ----- 2.5m ² ≤B<4.0m ----- 1.0m ² ≤B<2.5m ----- B<1.0m -----

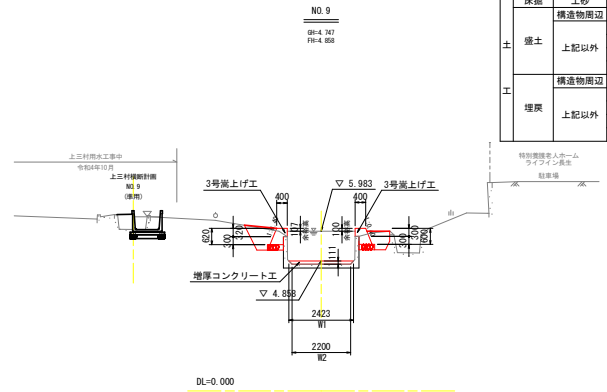
工事名	阿南 長寿命化 那賀川南岸 宝田用水工事 (掘削工事) (着床指定型)		
路線名等	那賀川南岸地区		
工事箇所	阿南市長生町		
図面名	本線 横断面図(1)		
縮尺	S=1/100	図面番号	5/37
会社名			
事業者名	徳島県南総総合農林水産部 (阿南)		

本線 横断面図(2)

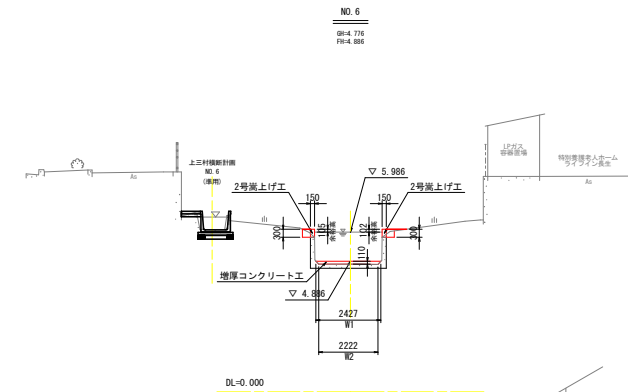
S=1:100



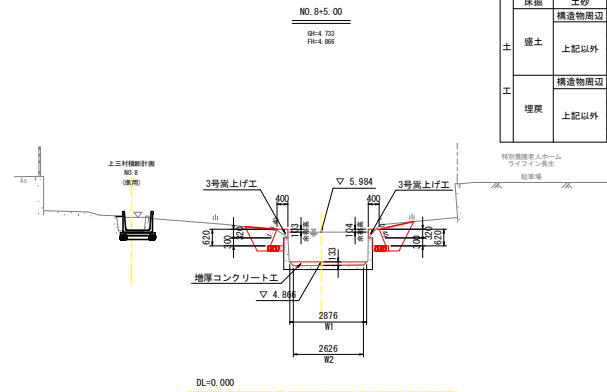
名称			数量
土	床層	土砂	2.0
	盛土	構造物周辺	0.5m 0.1
		上記以外	4.0m \leq B 2.5m \leq B<4.0m 1.0m \leq B<2.5m B<1.0m
工	構造物周辺	0.5m	0.9
	埋戻	上記以外	4.0m \leq B 2.5m \leq B<4.0m 1.0m \leq B<2.5m B<1.0m



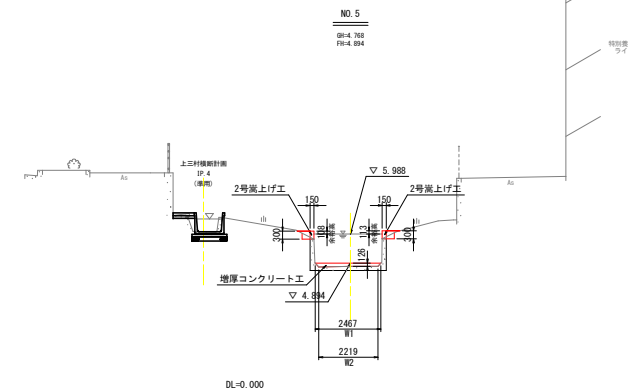
名称			数量
土	床層	土砂	1.6
	盛土	構造物周辺	0.5m 0.1
		上記以外	4.0m \leq B 2.5m \leq B<4.0m 1.0m \leq B<2.5m B<1.0m
工	構造物周辺	0.5m	0.7
	埋戻	上記以外	4.0m \leq B 2.5m \leq B<4.0m 1.0m \leq B<2.5m B<1.0m



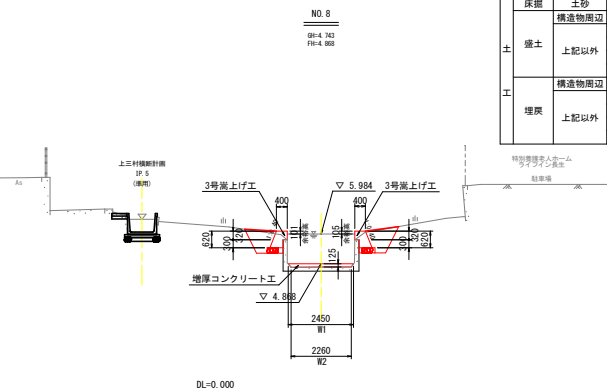
名称			数量
土	床層	土砂	0.1
	盛土	構造物周辺	0.5m 0.1
		上記以外	4.0m \leq B 2.5m \leq B<4.0m 1.0m \leq B<2.5m B<1.0m
工	構造物周辺	0.5m	0.1
	埋戻	上記以外	4.0m \leq B 2.5m \leq B<4.0m 1.0m \leq B<2.5m B<1.0m



名称			数量
土	床層	土砂	2.3
	盛土	構造物周辺	0.5m 0.1
		上記以外	4.0m \leq B 2.5m \leq B<4.0m 1.0m \leq B<2.5m B<1.0m
工	構造物周辺	0.5m	1.0
	埋戻	上記以外	4.0m \leq B 2.5m \leq B<4.0m 1.0m \leq B<2.5m B<1.0m



名称			数量
土	床層	土砂	0.1
	盛土	構造物周辺	0.5m 0.1
		上記以外	4.0m \leq B 2.5m \leq B<4.0m 1.0m \leq B<2.5m B<1.0m
工	構造物周辺	0.5m	0.1
	埋戻	上記以外	4.0m \leq B 2.5m \leq B<4.0m 1.0m \leq B<2.5m B<1.0m



名称			数量
土	床層	土砂	2.0
	盛土	構造物周辺	0.5m 0.1
		上記以外	4.0m \leq B 2.5m \leq B<4.0m 1.0m \leq B<2.5m B<1.0m
工	構造物周辺	0.5m	0.9
	埋戻	上記以外	4.0m \leq B 2.5m \leq B<4.0m 1.0m \leq B<2.5m B<1.0m

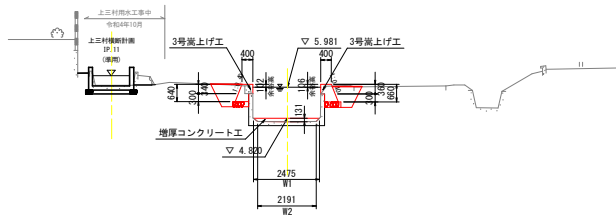
工事名	那阿南 長寿命化 那賀川南岸 宝田用水工事(掘削・埋戻し)
路線名等	那賀川南岸地区
工事箇所	阿南市長生町
図面名	本線 横断面図(2)
縮尺	S=1/100 図面番号 6/37
会社名	
事業者名	徳島県南都総合振興局農林水産部(阿南)

本線 横断面図(3)

S=1/100

NO. 12

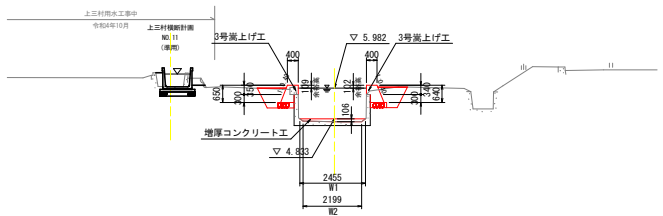
GM=4.689
FM=4.823



名称		数量
土	床掘	土砂 1.9
	盛土	構造物周辺 0.5m 0.1
		4.0m≦B -----
工	埋戻	構造物周辺 0.5m 0.9
		4.0m≦B -----
	上記以外	2.5m≦B<4.0m -----
		1.0m≦B<2.5m -----
		B<1.0m 0.1

NO. 11

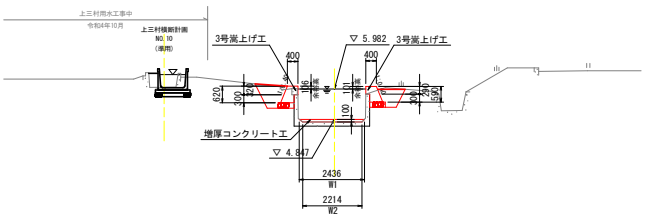
GM=4.322
FM=4.433



名称		数量
土	床掘	土砂 1.7
	盛土	構造物周辺 0.5m 0.1
		4.0m≦B -----
工	埋戻	構造物周辺 0.5m 0.8
		4.0m≦B -----
	上記以外	2.5m≦B<4.0m -----
		1.0m≦B<2.5m -----
		B<1.0m 0.1

NO. 10

GM=4.347
FM=4.447

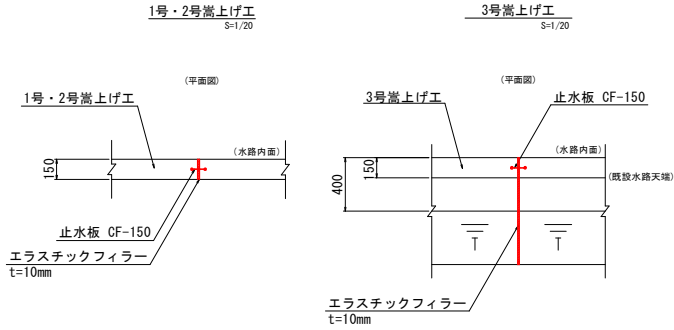


名称		数量
土	床掘	土砂 1.7
	盛土	構造物周辺 0.5m 0.1
		4.0m≦B -----
工	埋戻	構造物周辺 0.5m 0.8
		4.0m≦B -----
	上記以外	2.5m≦B<4.0m -----
		1.0m≦B<2.5m -----
		B<1.0m 0.1

工事名	和歌山 長寿命化 那賀川南岸 宝田用水工事(掘削・埋戻型) (着平日指定型)		
路線名等	那賀川南岸地区		
工事箇所	阿南市長生町		
図面名	本線 横断面図(3)		
縮尺	S=1/100	図面番号	7/37
会社名			
事業者名	徳島県南総合農林水産部(阿南)		

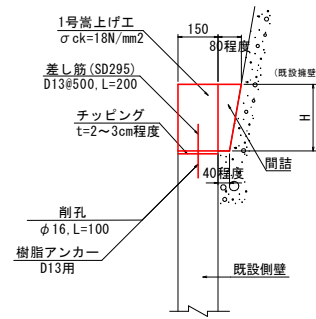
本線 水路補修工標準構造図

目地設置工(嵩上げ部)
S=1/20



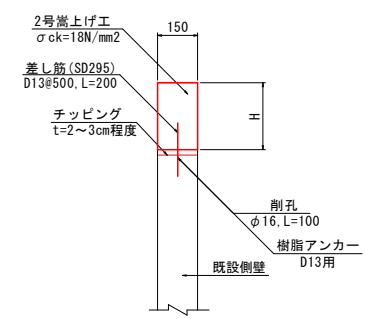
(注) 1. 嵩上げ部の目地位置は側壁目地位置に合わせて設置すること。

1号嵩上げ工
S=1/10

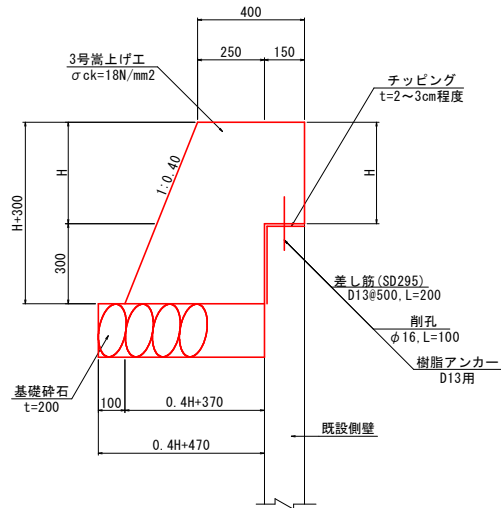


(注) 1. チップングの後、現場打コンクリートを打設する。

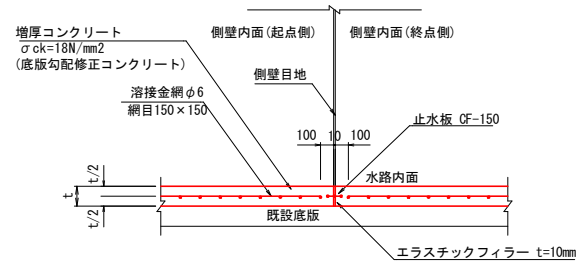
2号嵩上げ工
S=1/10



3号嵩上げ工
S=1/10

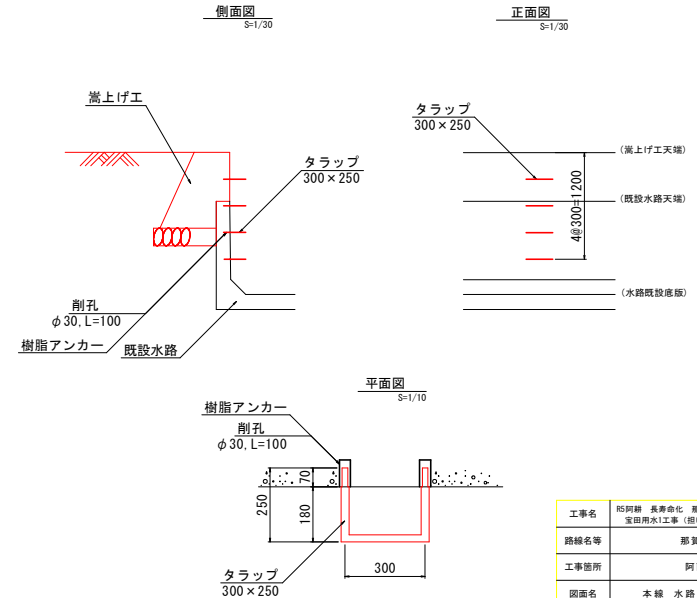


増厚コンクリート・底版目地設置工
S=1/20



(注) 1. 底版勾配修正コンクリートの目地位置は側壁目地位置に設置すること。
2. 既設水路表面は高圧洗浄等により十分に清掃すること。
3. 既設水路の脆弱部は完全に取り除くこと。
4. 溶接金網の被りは30mm以上確保すること。
5. 底版厚は100mm以上とする。

タラップ工



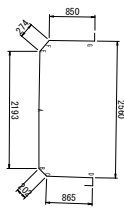
工事名	那賀川 長寿命化 那賀川南岸 室田用水工事業 (掘削・手掘保型) (着平日指定型)
路線名等	那賀川南岸地区
工事箇所	阿南市長生町
図面名	本線 水路補修工標準構造図
縮尺	図示 図面番号 8/37
会社名	
事業者名	徳島県南総合済民局農林水産部 (阿南)

本線 施工展開図(3)

(バレル3) S=1/50

標準断面図

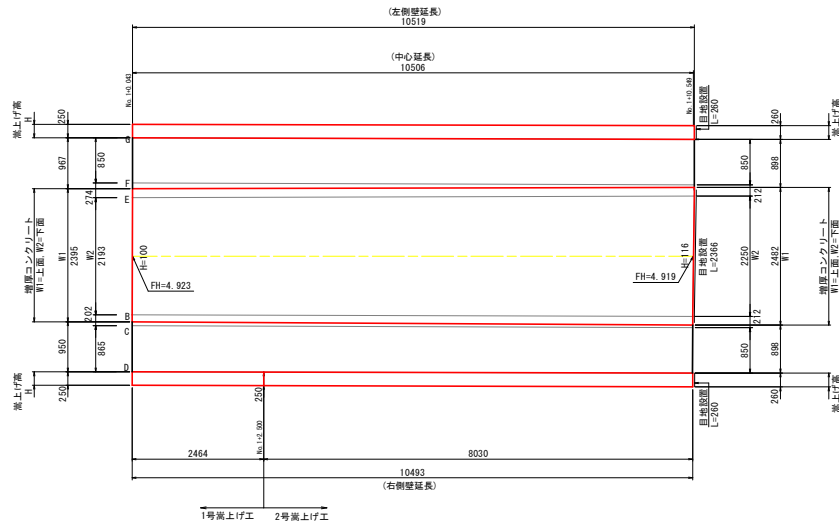
(No. 1付近)



左側壁

底板

右側壁



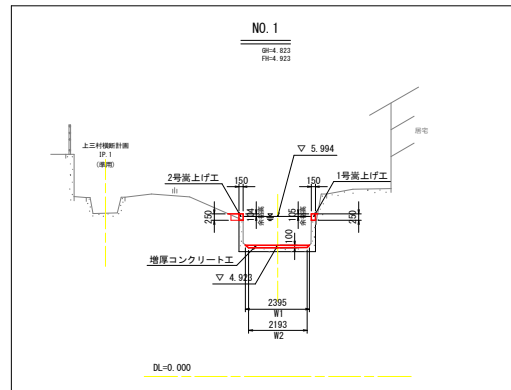
凡例

	増厚 C o
	業上げ C o
	目地設置

※ 横断方向の — は施工種目を表す。

※ 目地部の数量は隣接するバレルに關係するため、2箇所上を避ける理由で終点側のみ計上する。

近傍横断面図

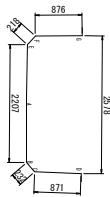


工事名	和歌山県 長寿命化 那賀川南岸 室田用水1工事 (掘削・基礎工事) (着床日指定型)		
路線名等	那賀川南岸地区		
工事箇所	阿南市長生町		
図面名	本線 施工展開図(3)		
縮尺	図示	図面番号	11/37
会社名			
事業者名	徳島県南都総合振興局農林水産部 (阿南)		

本線 施工展開図(5) (バレル5) S=1/50

標準断面図

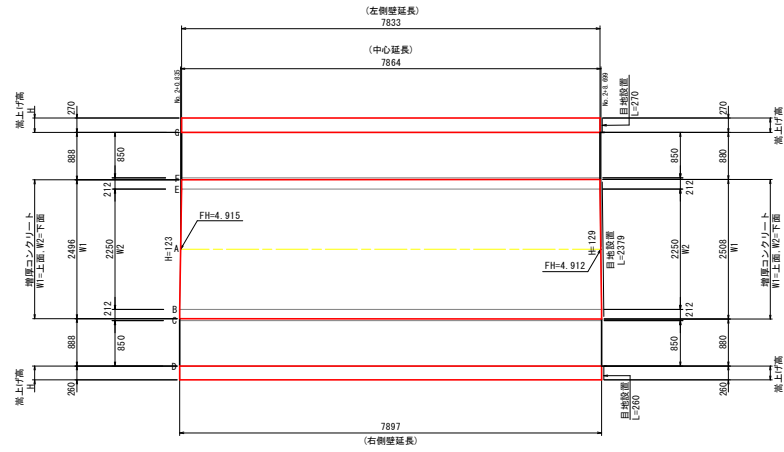
(No. 2付近) S 1/50



左側壁

底板

右側壁



凡例

	増厚 C o
	菜上 f C o
	目地設置

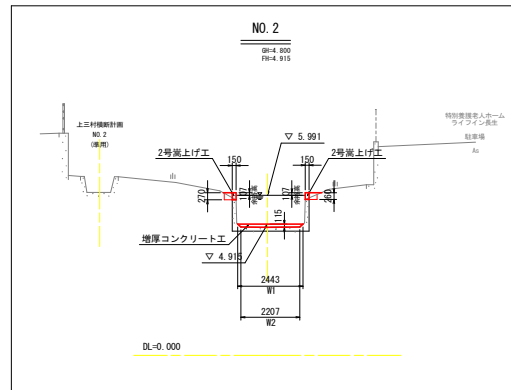
※ 横断方向の — は施工種目を表す。

※ 目地部の数量は隣接するバレルに関係するため、2重計上を避ける理由で終点側のみ計上する。



近傍横断面図

S=1/100



工事名	和歌山県 長寿命化 那賀川南岸 室田用水工事(旧い字橋保型) (着平日指定型)		
路線名等	那賀川南岸地区		
工事箇所	阿南市長生町		
図面名	本線 施工展開図(5)		
縮尺	図示	図面番号	13/37
会社名			
事業者名	徳島県南総合済民局農林水産部(阿南)		

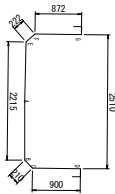
本線 施工展開図(7)

(バレル7) S=1/50

標準断面図

S 1/50

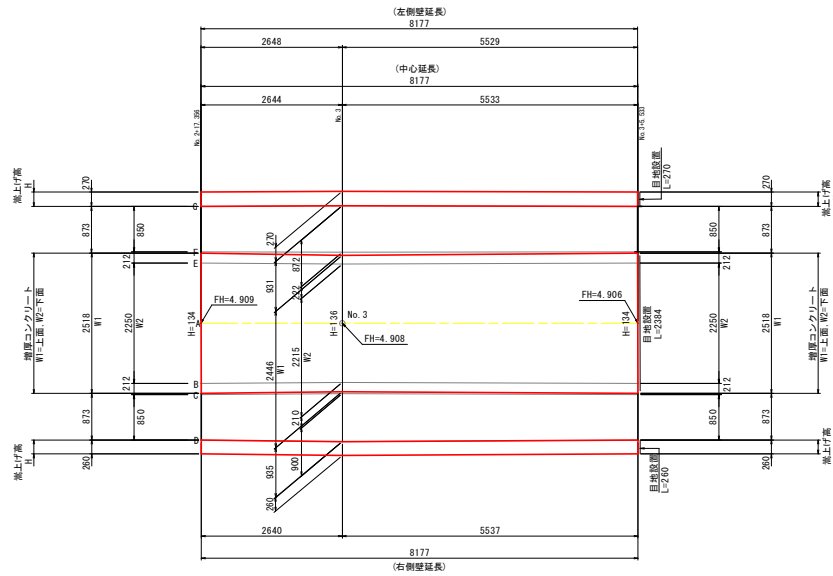
(No. 3付近)



左側壁

底板

右側壁



凡例

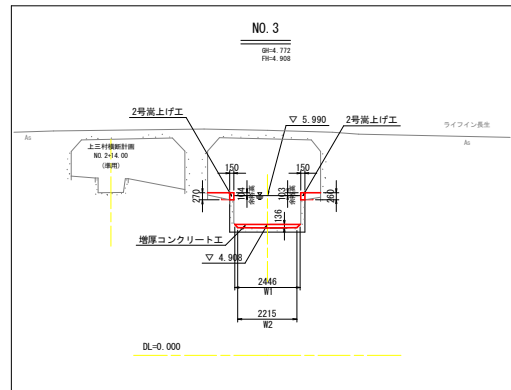
	増厚 C o
	菜上げ C o
	目地設置

※ 横断方向の — は施工種目を表す。

※ 目地部の数量は隣接するバレルに關係するため、2層計上を避ける理由で終点側のみ計上する。

近傍横断面図

S=1/100



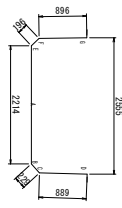
工事名	阿南 長寿命化 那賀川南岸 宝田用水工事(旧い手橋保型) (着平日指定型)
路線名等	那賀川南岸地区
工事箇所	阿南市長生町
図面名	本線 施工展開図(7)
縮尺	図示 図面番号 15/37
会社名	
事業者名	徳島県南都総合振興局農林水産部(阿南)

本線 施工展開図(9)

(バレル9) S=1/50

標準断面図

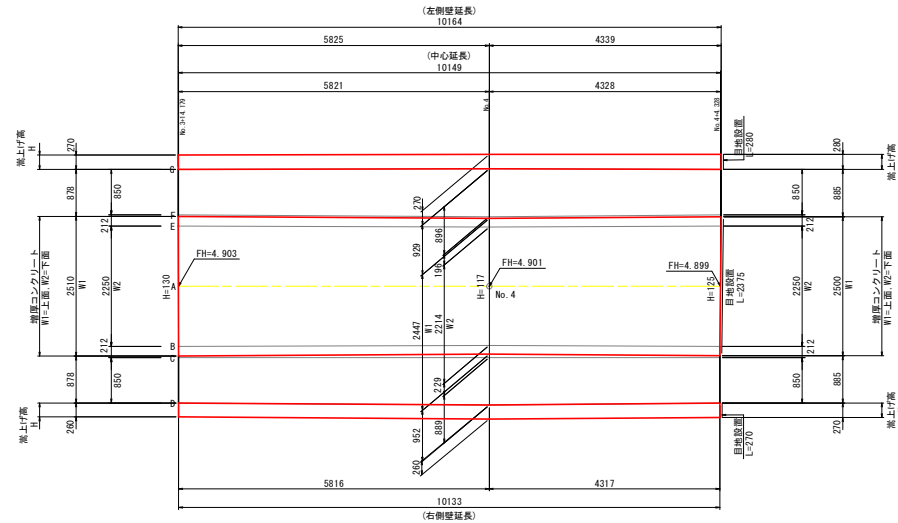
(No. 4付近)



左側壁

底板

右側壁

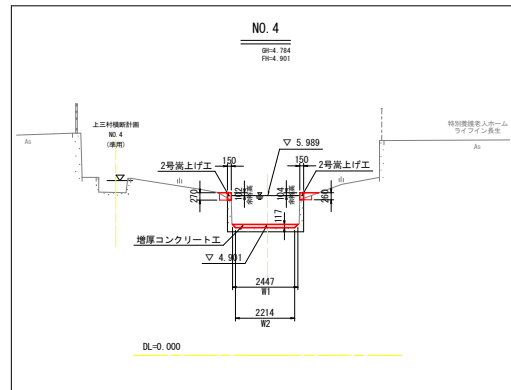


凡例

	増厚C.o.
	菜上げC.o.
	目地設置

※ 横断方向の — は施工種目を表す。
 ※ 目地部の数量は隣接するバレルに関係するため、2層計上を避ける理由で終点側のみ計上する。

近傍横断面図



工事名	那阿南 長寿命化 那賀川南岸 室田用水工事(旧い手確保型) (着平日指定型)
路線名等	那賀川南岸地区
工事箇所	阿南市長生町
図面名	本線 施工展開図(9)
縮尺	図示 図面番号 17/37
会社名	
事業者名	徳島県南都総合振興局農林水産部(阿南)

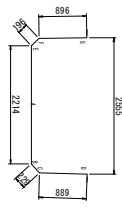
本線 施工展開図(10)

(バレル10) S=1/50

標準断面図

S=1/50

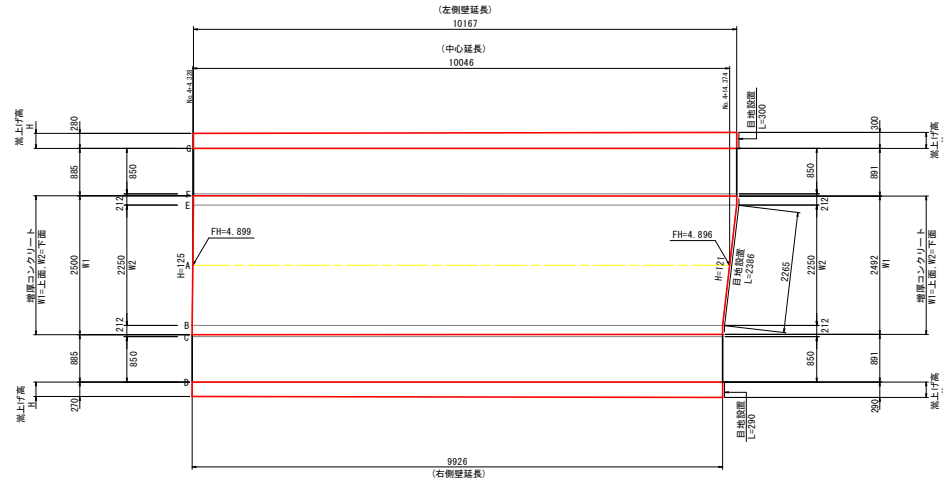
(No. 4付近)



左側壁

底板

右側壁



凡例

	増厚 C o
	菜上 f C o
	目地設置

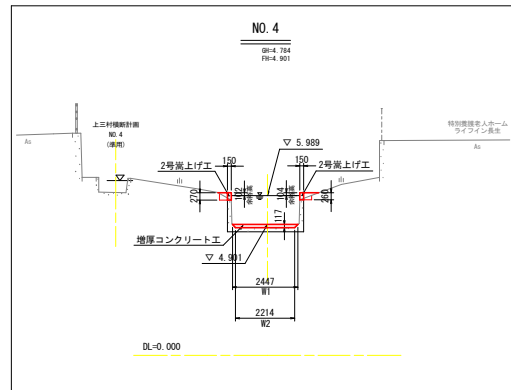
※ 横断方向の — は施工種目を表す。

※ 目地部の数量は隣接するバレルに関係するため、2箇所上を避ける理由で終点側のみ計上する。



近傍横断面図

S=1/100



工事名	阿南 長寿命化 那賀川南岸 宝田用水工事 (旧い手確保型) (着平日指定型)
路線名等	那賀川南岸地区
工事箇所	阿南市長生町
図面名	本線 施工展開図(10)
縮尺	図示 図面番号 18/37
会社名	
事業者名	徳島県南都総合農林水産部 (阿南)

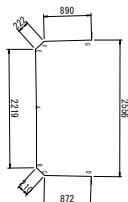
本線 施工展開図(12)

(バレル12) S=1/50

標準断面図

S=1/50

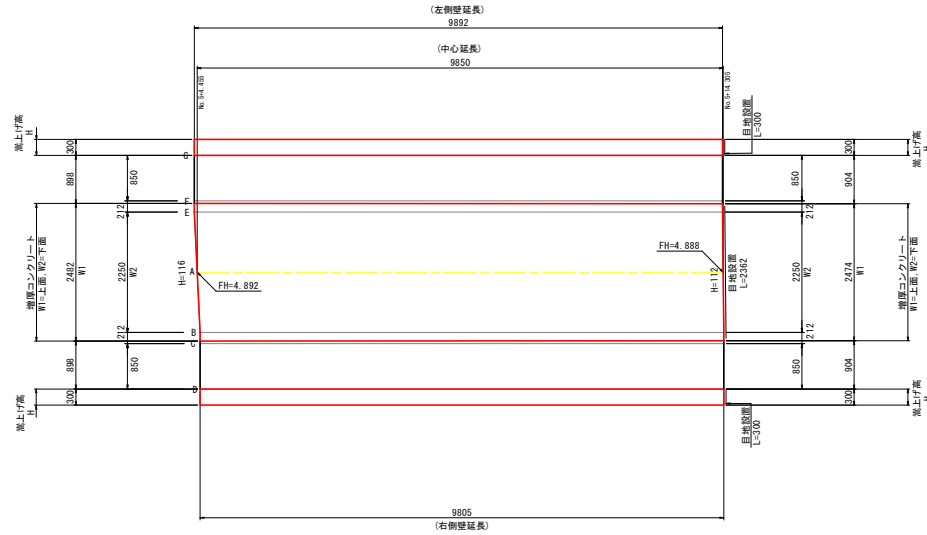
(No. 5付近)



左側壁

底板

右側壁



凡例

	増厚 C o
	菜上 f C o
	目地設置

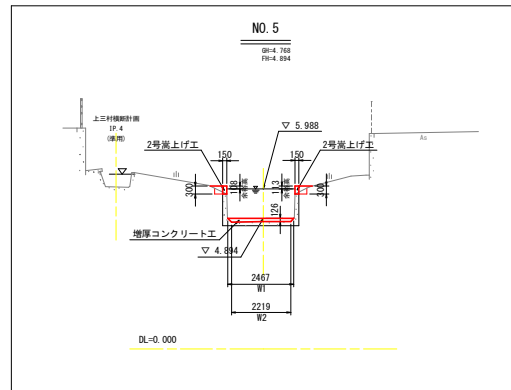
※ 横断方向の — は施工種目を表す。

※ 目地部の数量は隣接するバレルに關係するため、2層計上を避ける理由で終点側のみ計上する。



近傍横断面図

S=1/100



工事名	阿南 長寿命化 那賀川南岸 宝田用水工事 (掘削等補修型) (着平日指定型)
路線名等	那賀川南岸地区
工事箇所	阿南市長生町
図面名	本線 施工展開図(12)
縮尺	図示 図面番号 20/37
会社名	
事業者名	徳島県南都総合農林水産部 (阿南)

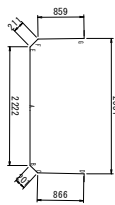
本線 施工展開図(13)

(バレル13) S=1/50

標準断面図

S=1/50

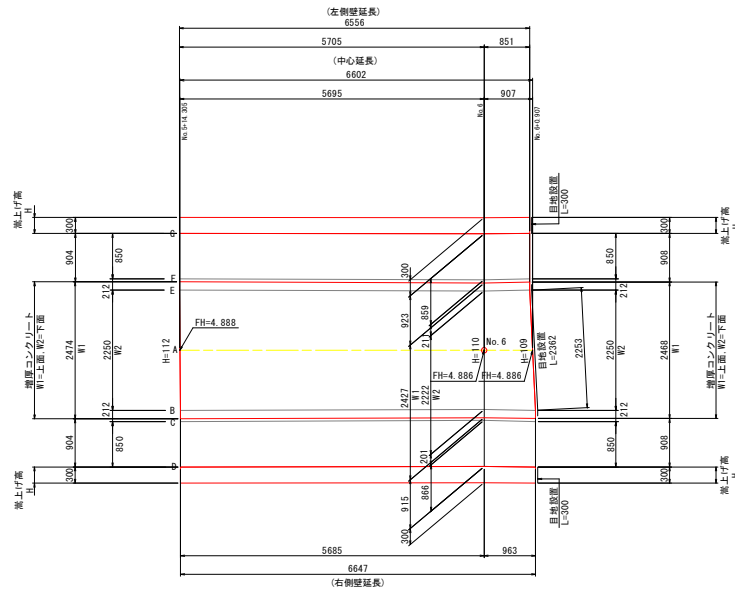
(No. 6付近)



左側壁

底板

右側壁



凡例

	増厚 C o
	菜上 f C o
	目地設置

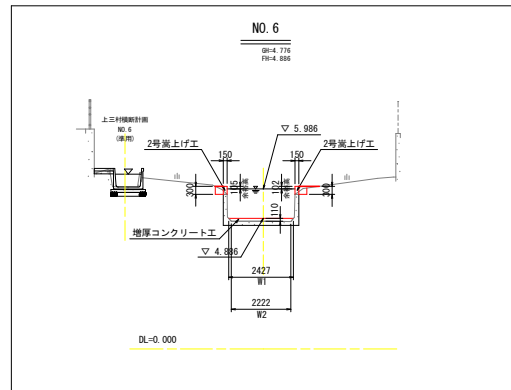
※ 横断方向の — は施工種目を表す。

※ 目地部の数量は隣接するバレルに關係するため、2重計上を避ける理由で終点側のみ計上する。



近傍横断面図

S=1/100



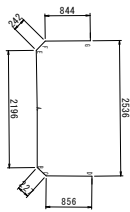
工事名	阿南 長寿命化 那賀川南岸 室田用水工事 (掘削・手掘保型) (着平日指定型)
路線名等	那賀川南岸地区
工事箇所	阿南市長生町
図面名	本線 施工展開図(13)
縮尺	図示 図面番号 21/37
会社名	
事業者名	徳島県南総合農林水産部 (阿南)

本線 施工展開図(15)

(バレル15) S=1/50

標準断面図

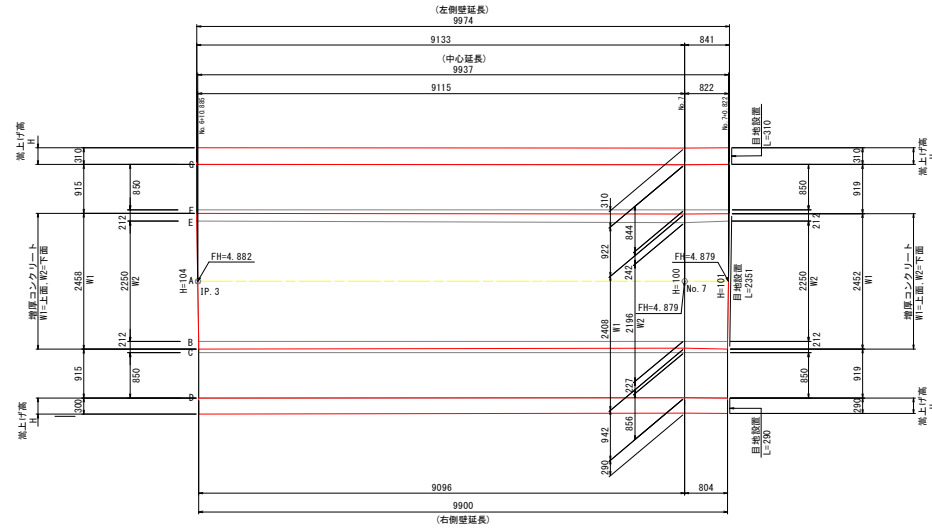
(No. 7付近)



左側壁

底板

右側壁



凡例

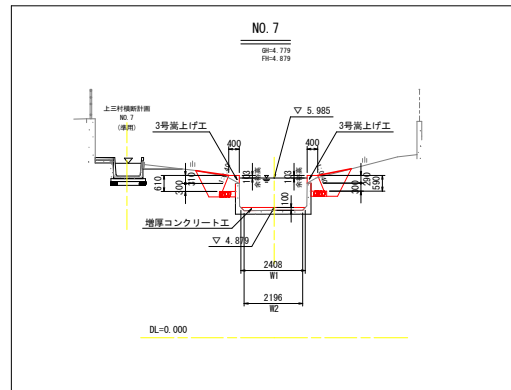
	増厚 C o
	差上げ C o
	目地設置

※ 横断方向の — は施工種目を表す。

※ 目地部の数量は隣接するバレルに関係するため、2層計上を避ける理由で終点側のみ計上する。

近傍横断面図

S=1/100

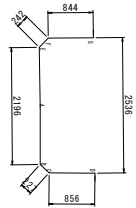


工事名	那阿南 長寿命化 那賀川南岸 宝田用水工事 (掘削手掘保型) (着平日指定型)
路線名等	那賀川南岸地区
工事箇所	阿南市長生町
図面名	本線 施工展開図(15)
縮尺	図示 図面番号 23/37
会社名	
事業者名	徳島県南総総合振興局農林水産部 (阿南)

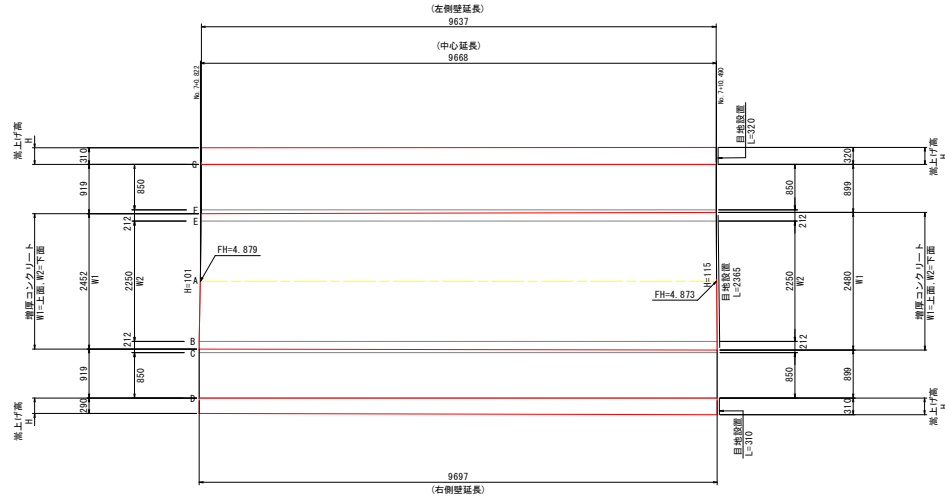
本線 施工展開図(16)

(バレル16) S=1/50

標準断面図
S=1/50
(No. 7付近)



左側壁
底板
右側壁

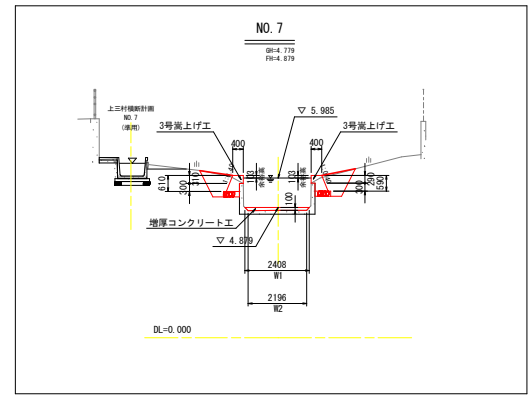


凡例

	増厚 C o
	菜上 f C o
	目地設置

※ 横断方向の — は施工種目を表す。
※ 目地部の数量は隣接するバレルに関係するため、2箇所計上を避ける理由で終点側のみ計上する。

近傍横断面図
S=1/100



工事名	和歌山 長寿命化 那賀川南岸 宝田用水工事(旧い手確保型) (着平日指定型)		
路線名等	那賀川南岸地区		
工事箇所	阿南市長生町		
図面名	本線 施工展開図(16)		
縮尺	図示	図面番号	24/37
会社名			
事業者名	徳島県南総総合農林水産部(阿南)		

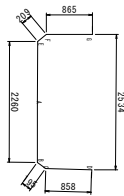
本線 施工展開図(17)

(バレル17) S=1/50

標準断面図

S 1/50

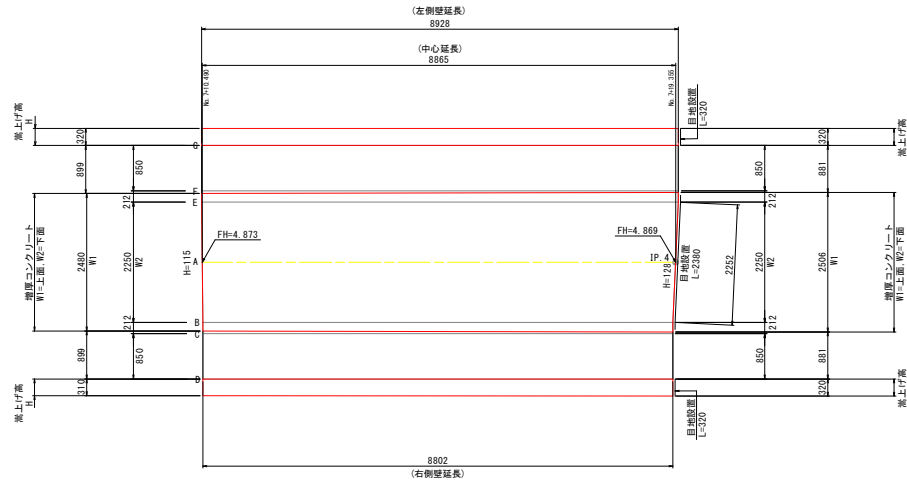
(No. 8付近)



左側壁

底板

右側壁



凡例

	増厚 C o
	差上げ C o
	目地設置

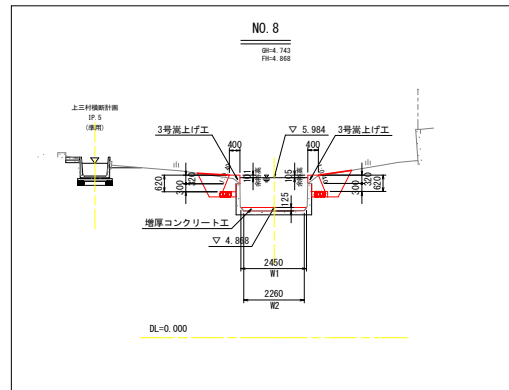
※ 横断方向の — は施工種目を表す。

※ 目地部の数量は隣接するバレルに関係するため、2層計上を避ける理由で終点側のみ計上する。



近傍横断面図

S=1/100



工事名	阿南 長寿命化 那賀川南岸 宝田用水工事 (掘削手掘保型) (着平日指定型)
路線名等	那賀川南岸地区
工事箇所	阿南市長生町
図面名	本線 施工展開図(17)
縮尺	図示 図面番号 25/37
会社名	
事業者名	徳島県南総合済民局農林水産部 (阿南)

本線 施工展開図(18)

(バレル18) S=1/50

凡例

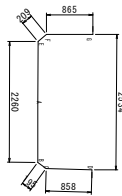
	増厚C.O.
	嵩上げC.O.
	目地設置

※ 横断方向の—は施工種目を表す。
 ※ 目地部の数量は隣接するバレルに關係するため、
 2重計上を避ける理由で終点側のみ計上する。

標準断面図

S:1/50

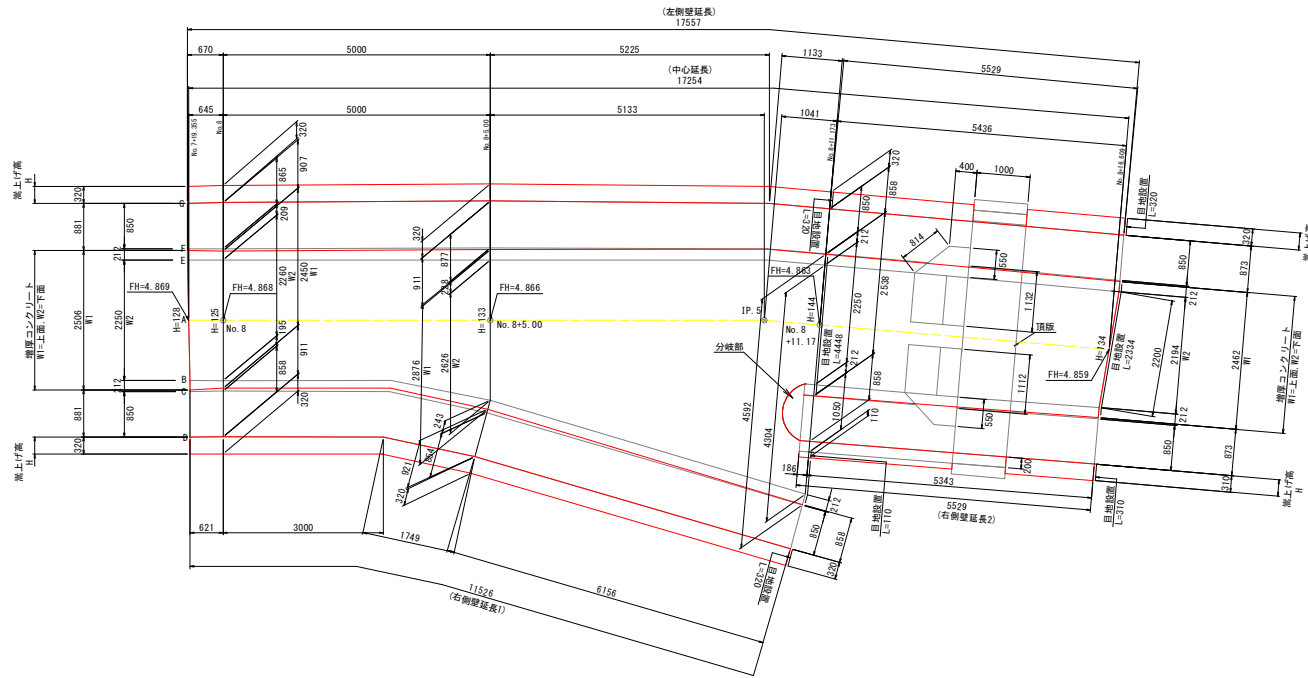
(No. 8付近)



左側壁

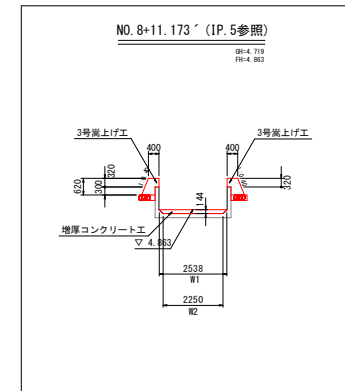
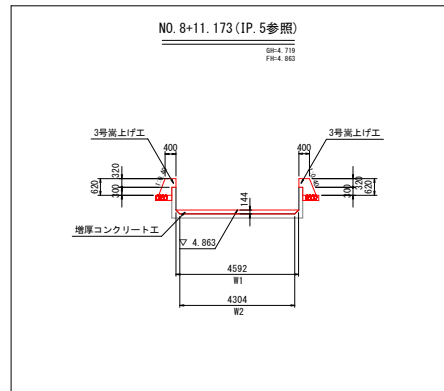
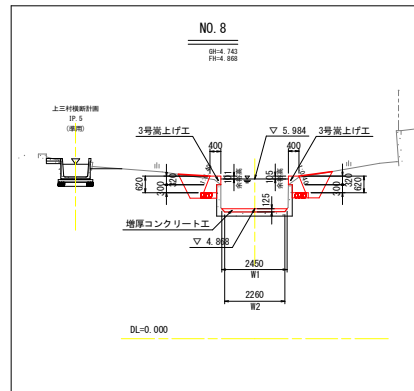
底板

右側壁



近傍横断面図

S:1/100



工事名	那阿新 長寿命化 那賀川南岸 室田用水工工事 (掘削手掘保型) (着平日指定型)
路線名等	那賀川南岸地区
工事箇所	阿南市長生町
図面名	本線 施工展開図(18)
縮尺	図示 図面番号 26/37
会社名	
事業者名	徳島県南都総合農林水産部 (阿南)

本線 施工展開図(19)

(バレル19) S=1/50

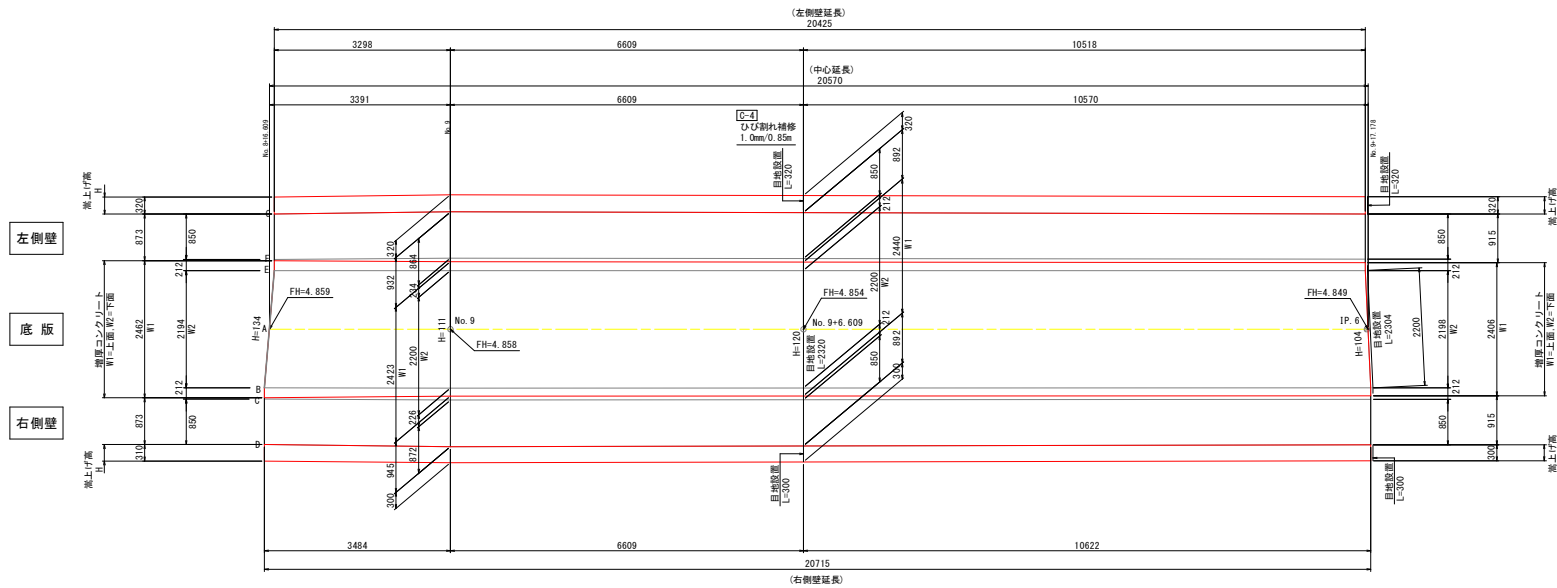
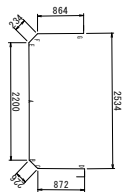
凡例

	増厚C.O.
	嵩上げC.O.
	目地設置

※ 横断方向の——は施工種目を表す。
 ※ 目地部の数量は隣接するバレルに關係するため、
 2重計上を避ける理由で終点側のみ計上する。

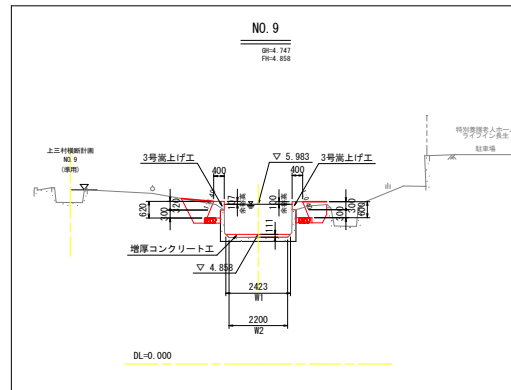
標準断面図

(No. 9付近)



近傍横断面図

S=1/100



工事名	和歌山 長寿命化 那賀川南岸 宝田用水工事(旧い手橋保型) (着平日指定型)		
路線名等	那賀川南岸地区		
工事箇所	阿南市長生町		
図面名	本線 施工展開図(19)		
縮尺	図示	図面番号	27/37
会社名			
事業者名	徳島県南総合済民局農林水産部(阿南)		

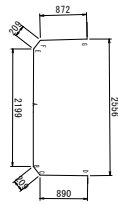
本線 施工展開図(21)

(バレル21) S=1/50

標準断面図

S=1/50

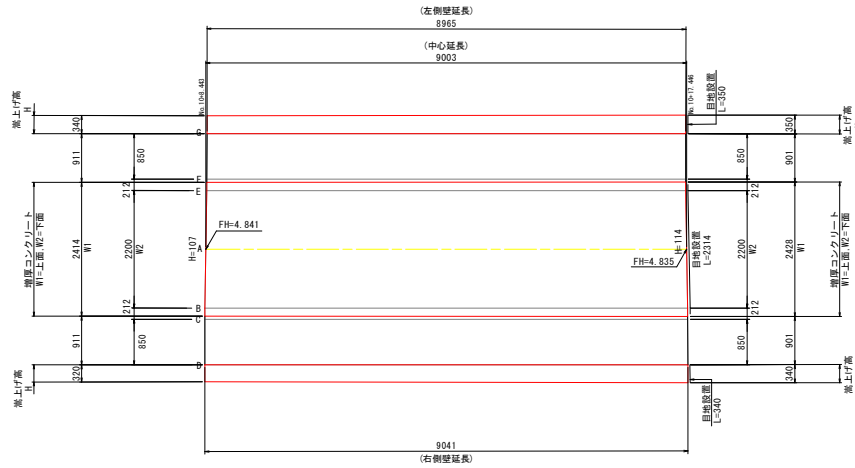
(No. 11付近)



左側壁

底板

右側壁



凡例

	増厚 C o
	差上げ C o
	目地設置

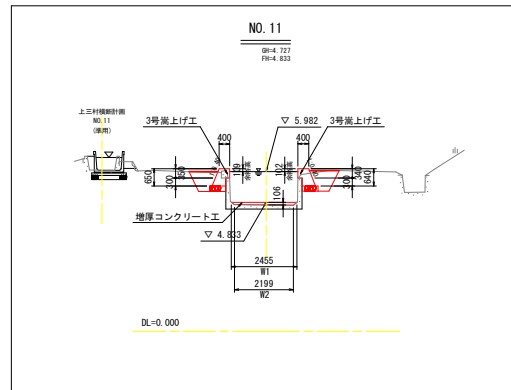
※ 横断方向の — は施工種目を表す。

※ 目地部の数量は隣接するバレルに關係するため、2箇所計上を避ける理由で終点側のみ計上する。



近傍横断面図

S=1/100



工事名	和歌山県 長寿命化 那賀川南岸 宝田用水1工事 (掘削手続保型) (着平日指定型)		
路線名等	那賀川南岸地区		
工事箇所	阿南市長生町		
図面名	本線 施工展開図(21)		
縮尺	図示	図面番号	29/37
会社名			
事業者名	徳島県南都総合振興局農林水産部 (阿南)		

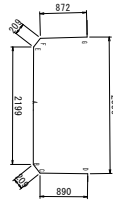
本線 施工展開図 (22)

(バレル22) S=1/50

標準断面図

S=1/50

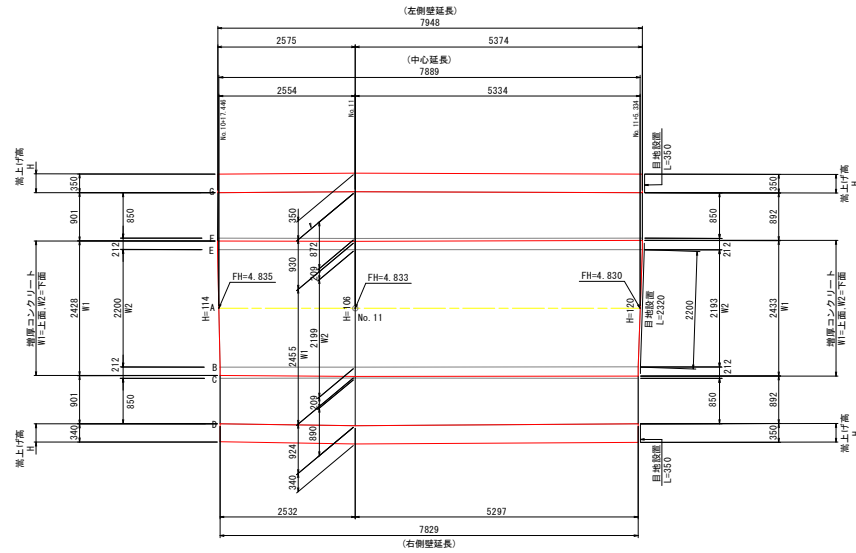
(No. 11付近)



左側壁

底板

右側壁



凡例

	増厚 C o
	蓋上 f C o
	目地設置

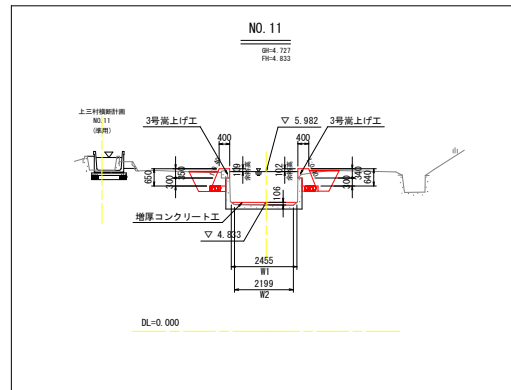
※ 横断方向の — は施工種目を表す。

※ 目地部の数量は隣接するバレルに關係するため、2箇所上を避ける理由で終点側のみ計上する。



近傍横断面図

S=1/100



工事名	阿南 長寿命化 那賀川南岸 宝田用水工事 (掘削手続保型) (着平日指定型)		
路線名等	那賀川南岸地区		
工事箇所	阿南市長生町		
図面名	本線 施工展開図 (22)		
縮尺	図示	図面番号	30/37
会社名			
事業者名	徳島県南総合済民局農林水産部 (阿南)		

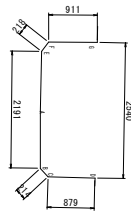
本線 施工展開図(26)

(バレル26) S=1/50

標準断面図

S 1/50

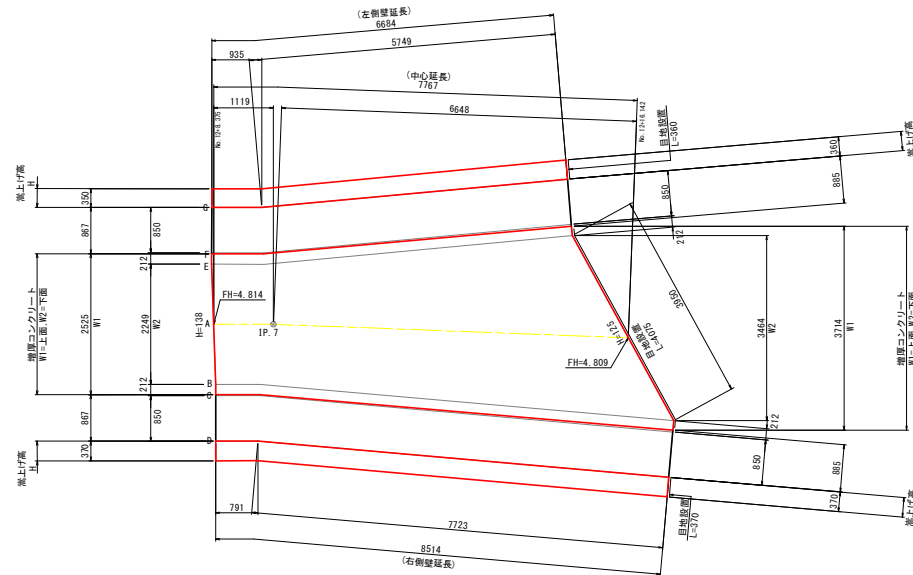
(No. 12付近)



左側壁

底板

右側壁



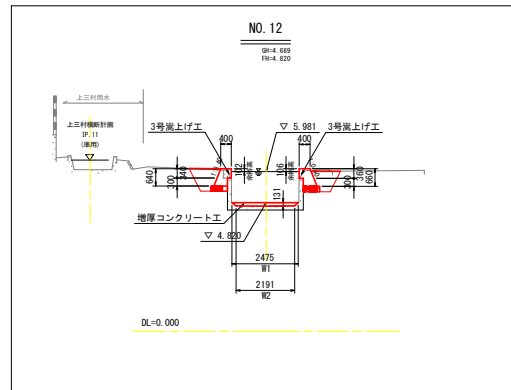
凡例

	増厚 C o
	菜上 f C o
	目地設置

※ 横断方向の — は施工種目を表す。
 ※ 目地部の数量は隣接するバレルに關係するため、2重計上を避ける理由で終点側のみ計上する。

近傍横断面図

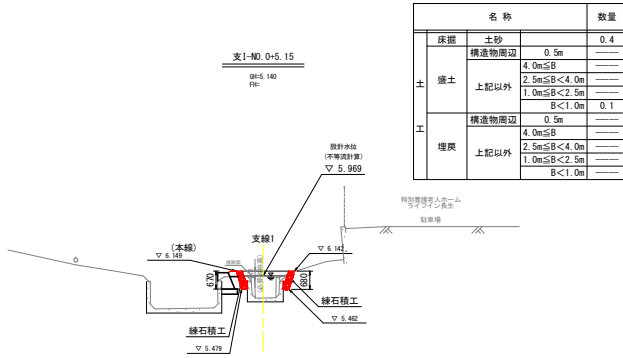
S 1/100



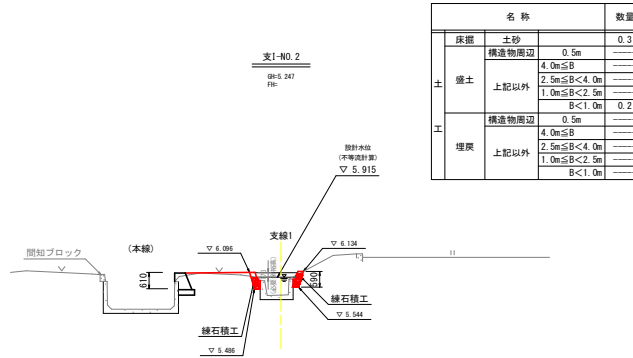
工事名	阿南 長寿命化 那賀川南岸 宝田用水工事(旧い手橋保型) (着平日指定型)
路線名等	那賀川南岸地区
工事箇所	阿南市長生町
図面名	本線 施工展開図(26)
縮尺	図示 図面番号 34/37
会社名	
事業者名	徳島県南総合振興局農林水産部(阿南)

支線I工区 横断面

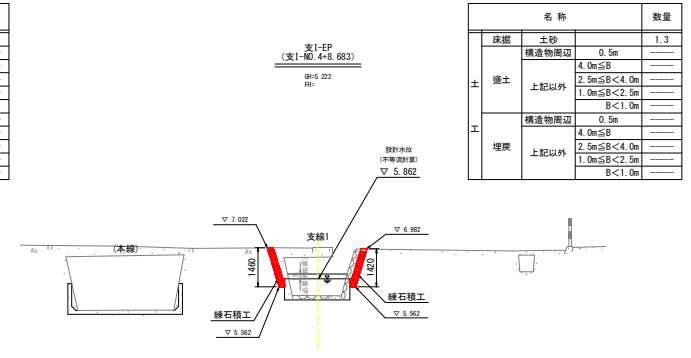
S=1:100



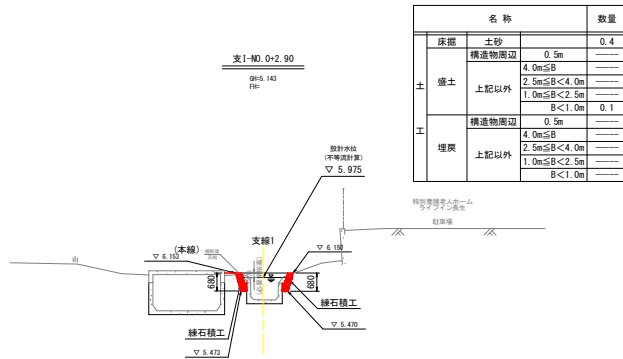
DL=0.000



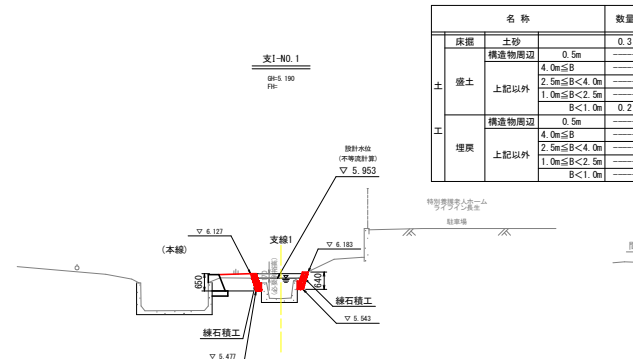
DL=0.000



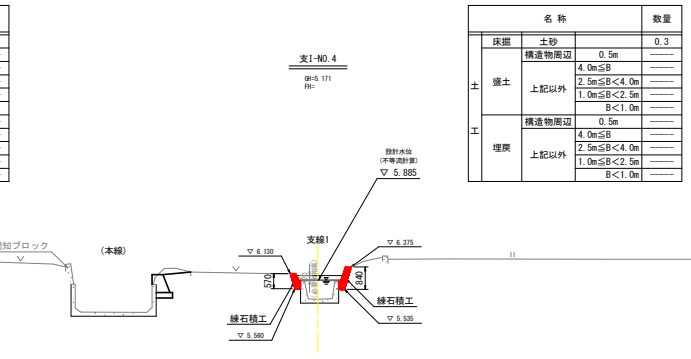
DL=0.000



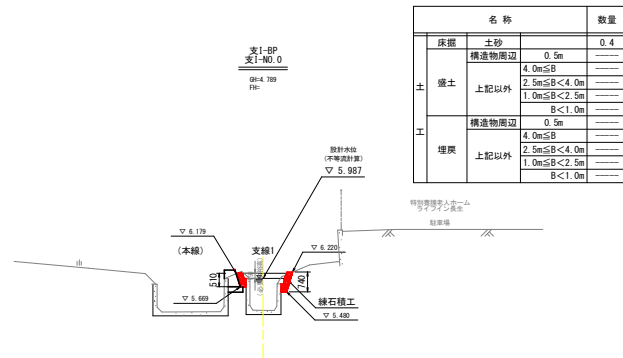
DL=0.000



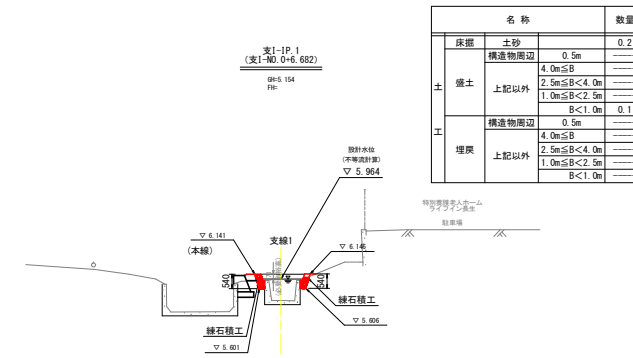
DL=0.000



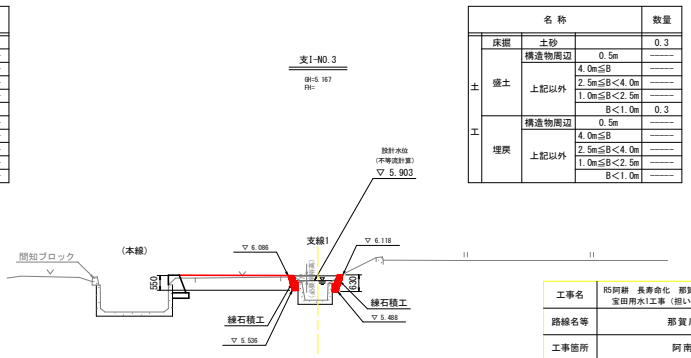
DL=0.000



DL=0.000



DL=0.000

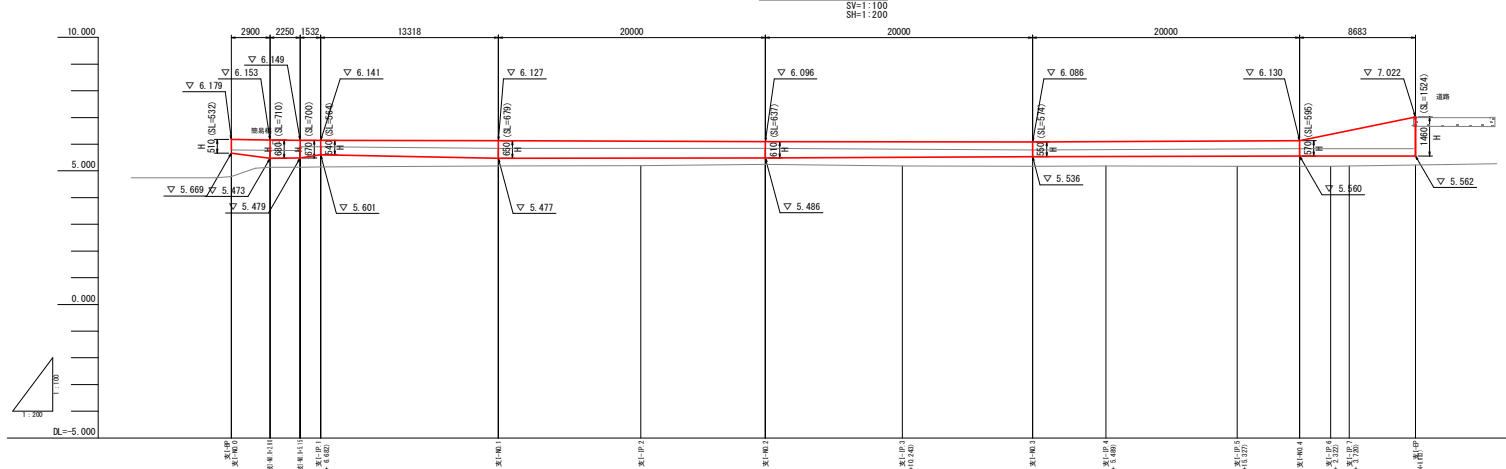


DL=0.000

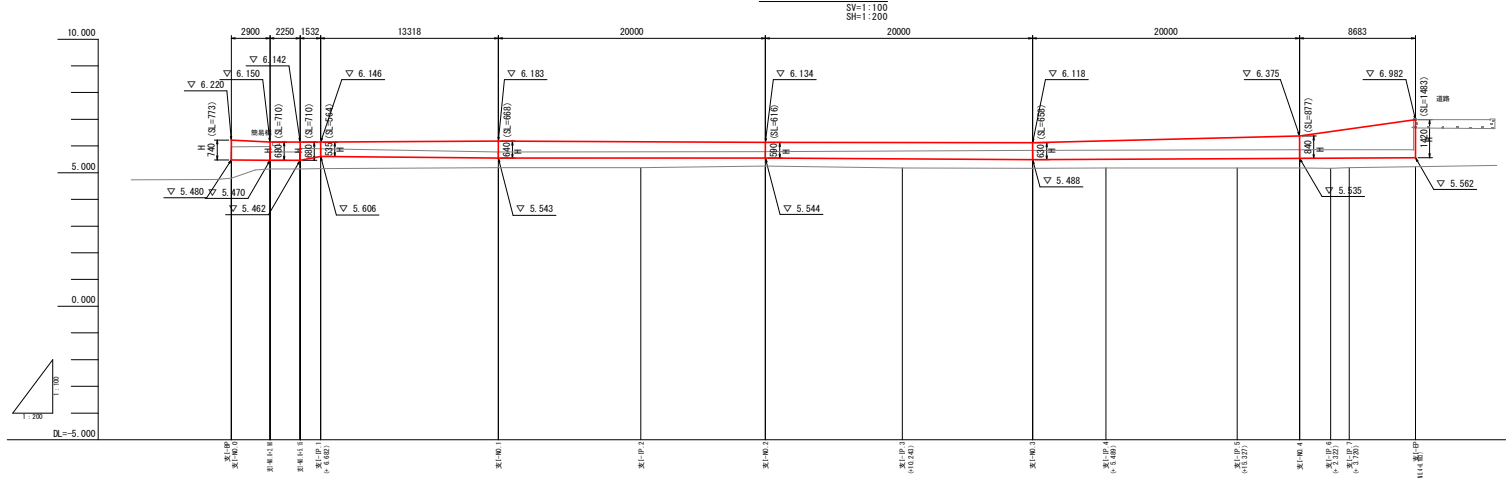
工事名	那阿爾 長寿命化 那賀川南岸 室田用水工区 (旧い手掘保型) (着平日指定型)
路線名等	那賀川南岸地区
工事箇所	阿南市長生町
図面名	支線I工区 横断面
縮尺	S=1/100 図面番号 36/37
会社名	
事業者名	徳島県南都総合漁民局農林水産部 (阿南)

支線I工区 練石積工構造図

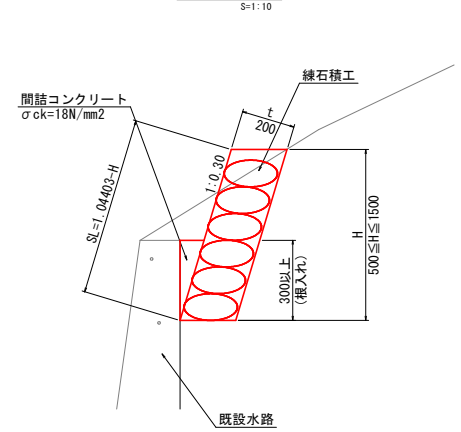
左壁展開図



右壁展開図



構造図



工事名	那阿爾 長寿命化 那賀川南岸 室田用水工事 (掘削手掘保型) (着平日指定型)		
路線名等	那賀川南岸地区		
工事箇所	阿南市長生町		
図面名	支線I工区 練石積工構造図		
縮尺	図示	図面番号	37/37
会社名			
事業者名	徳島県南総合農林水産部 (阿南)		